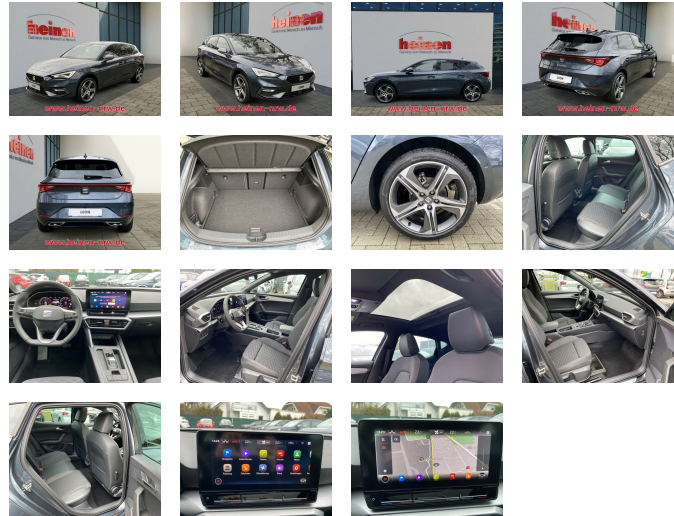


Seat Leon FR 1.5 eTSI DSG Infotain Beats Pano Winter

€ 33.180

Fahrzeug-Exposé Stand 27.05.2022, 21:38 Uhr



FAHRZEUGINFORMATIONEN

FAHRZEUGTYP:	Limousine
EZ:	2022-03
HERSTELLER:	Seat
KILOMETERSTAND:	20 km
GETRIEBE:	Automatik
KRAFTSTOFF:	Benzin
LEISTUNG:	110 KW / 150 PS
HUBRAUM:	1498 cm ³
AUSSENFARBE:	Grau
INNENFARBE:	Grau
TÜREN:	4/5
VORBESITZER:	1
AIRBAG:	Front-, Seiten- und weitere Airbags
FAHRZEUG-NR:	338101353

ENERGIE & UMWELT:

Kraftstoffverbr. komb.*:	4.9 l/100km
Kraftstoffverbr. innerorts.*:	6.0 l/100km
Kraftstoffverbr. außerorts.*:	4.2 l/100km
CO2-Emissionen komb.*:	111.0 l/100km
Schadstoffklasse:	Euro6d-TEMP
Emissionsklasse:	4 (Grün)
ENERGIEEFFIZIENZKLASSE:	A

FAHRZEUGBESCHREIBUNG

Fahrzeugnummer: man-030983D26

HIGHLIGHTS & PAKETE

Elektrisches Panoramadach
Winterpaket
Business-Paket Infotain
Dynamic-Paket
Innenraumlicht-Paket LED
Licht- und Sicht-Paket
Winter-Paket

ASSISTENZSYSTEME

Müdigkeitserkennung
Park-Lenk-Assistent
Spurhalteassistent
Kollisionswarner
ParkDistanceControl vorne und hinten
Rückfahrkamera
Fahrassistenz-System Spurhalteassistent

MOTOR GETRIEBE & FAHRWERK

Sperrdifferential
Partikelfilter
Start-Stop-Automatik
ESP
Antriebsschlupfregelung
Traktionskontrolle
Sportfahrwerk
Elektron. Stabilitätskontrolle (ESC)
Progressivlenkung
Sport-Fahrwerk
Start/Stop-Anlage

AUDIO & KOMMUNIKATION

Bordcomputer
Volldigitales Kombiinstrument
Navigationssystem
Soundsystem
Radio
AUX-In
USB-Anschluss
MP3
Bluetooth
Freisprecheinrichtung
Apple CarPlay
Android Auto
Sprachsteuerung
Touchscreen
Induktionsladen für Smartphones
Musikstreaming
Bluetooth-Schnittstelle mit Freisprecheinrichtung
Radioempfang digital (DAB+)

INTERIEUR

Elektrischer Fensterheber
Sitzheizung
Teilbare Rucksitzlehne
Multifunktionslenkrad
Mittelarmlehne
Sportsitze
Ambiente Beleuchtung
Lordosenstütze
Lederlenkrad
Klimaautomatik-2-Zonen
Klimaautomatik-3-Zonen
Airbag
Nichtraucherfahrzeug
Schiebedach

Lenkradheizung
Climatronic 3-Zonen
Lenkrad heizbar
Sitzheizung vorn
Sport/Lederlenkrad
Sport-Komfortsitze
Stoßfänger FR-Design
Schalt-/Wählhebelgriff Leder

LICHT & SICHT

Regensensor
Lichtsensoren
Innenspiegel autom. abblendbar
LED-Hauptscheinwerfer
LED-Tagfahrlicht
Scheinwerferregulierung
Innenspiegel mit Abblendautomatik

RÄDER

Reifendruckkontrolle
Alufelgen

TECHNIK & SICHERHEIT

Notbremsassistent
Servolenkung
Keyless Entry
ABS
Beifahrer-Airbag
Wegfahrsperrung
Seitenairbags
Alarmanlage
Kopfairbag
Knieairbag
Kindersitzbefestigung
Notrufsystem
Reserverad
Beifahrerairbag abschaltbar
Diebstahl-Warnanlage mit Innenraumüberwachung und Abschleppschutz
Isofix-Aufnahmen für Kindersitz
Knieairbag Fahrer-/Beifahrerseite
Servotronic

EXTERIEUR

Elektrische Aussenspiegel
Aussenspiegel beheizbar
Privacyverglasung
Metallic
Anhängerkupplung Vorbereitung
Blinkleuchten LED in Außenspiegel integriert
Wärmeschutzverglasung

E-MOBILITY

Scheckheftgepflegt

SONSTIGE AUSSTATTUNGEN

Notrad
Abgasnorm Euro 6D-Temp
Energieeffizienzklasse A

Weitere Merkmale

Automatik
Keyless Go Startfunktion
CD
Kommunikationspaket
DAB

Anderungen, Zwischenverkauf und Irrtümer sind ausdrücklich vorbehalten. Die Beschreibung dient der allgemeinen Identifizierung des Fahrzeuges und stellt keine Gewährleistung im kaufrechtlichen Sinne dar. Ausschlaggebend ist die Beschreibung gemäß Kaufvertrag. Bitte vor Fahrzeugbesichtigung einen Termin vereinbaren, da der Fahrzeugstandort zwischen den Filialen variieren kann.

* Weitere Informationen zum offiziellen Kraftstoffverbrauch und zu den offiziellen spezifischen CO₂-Emissionen und gegebenenfalls zum Stromverbrauch neuer PKW können dem Leitfaden über den offiziellen Kraftstoffverbrauch, die offiziellen spezifischen CO₂-Emissionen und den offiziellen Stromverbrauch neuer PKW entnommen werden, der an allen Verkaufsstellen und bei der "Deutschen Automobil Treuhand GmbH" unentgeltlich erhältlich ist unter www.dat.de.