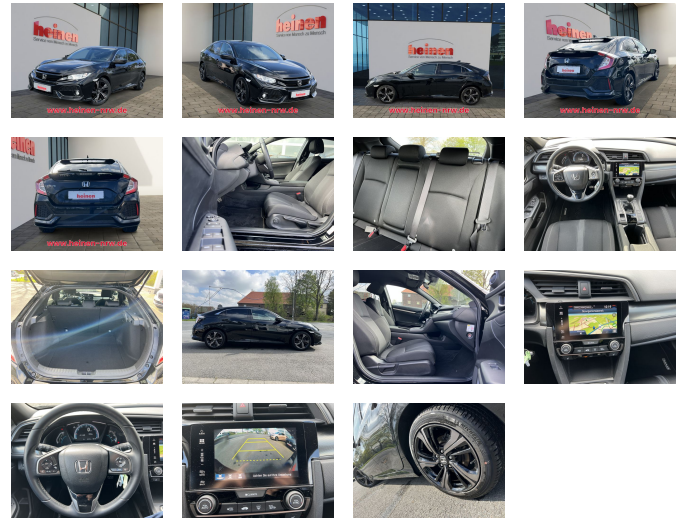


# Honda CIVIC 1.0 i-VTEC ELEGANCE NAVI DAB PDC WINTER-P

€ 20.898,99

Fahrzeug-Exposé Stand 17.08.2022, 04:18 Uhr



## FAHRZEUGINFORMATIONEN

<b>FAHRZEUGTYP:</b>	Limousine
<b>EZ:</b>	2020-03
<b>HERSTELLER:</b>	Honda
<b>KILOMETERSTAND:</b>	19.793 km
<b>GETRIEBE:</b>	Schaltgetriebe
<b>KRAFTSTOFF:</b>	Benzin
<b>LEISTUNG:</b>	93 KW / 126 PS
<b>HUBRAUM:</b>	988 cm <sup>3</sup>
<b>AUSSENFARBE:</b>	Schwarz
<b>INNENFARBE:</b>	Schwarz
<b>TÜREN:</b>	4/5
<b>VORBESITZER:</b>	2
<b>AIRBAG:</b>	Front-, Seiten- und weitere Airbags
<b>FAHRZEUG-NR:</b>	343985225

## ENERGIE & UMWELT:

<b>Kraftstoffverbr. komb.*:</b>	4.8 l/100km
<b>Kraftstoffverbr. innerorts.*:</b>	5.9 l/100km
<b>Kraftstoffverbr. außerorts.*:</b>	4.2 l/100km
<b>CO2-Emissionen komb.*:</b>	110.0 l/100km
<b>Schadstoffklasse:</b>	Euro6
<b>Emissionsklasse:</b>	4 (Grün)
<b>ENERGIEEFFIZIENZKLASSE:</b>	A

# FAHRZEUGBESCHREIBUNG

**Fahrzeugnummer: U001308**

~~STÄNDIG EINE GROSSE AUSWAHL AN JUNG- UND GEBRAUCHTWAGEN VERSCHIEDENER HERSTELLER AN UNSEREN 7 STANDORTEN IN NRW VERFÜGBAR. INZAHLUNGNAHME & ZUKAUF ALLER FABRIKATE AUCH BEI LAUFENDER FINANZIERUNG. KAUFPREIS = BARZAHLUNGSPREIS ! BUNDESWEITE ANLIEFERUNG GEGEN FESTPREIS MÖGLICH. IN DORTMUND-HÖRDE UND HOLZWICKEDE SONNTAGS FREIE BESICHTIGUNG VON 10-16 UHR. (KEINE BERATUNG & KEIN VERKAUF). STÄNDIG CA. 1000 PKW DER MARKEN KIA HONDA SUZUKI & SEAT SOWIE GEBRAUCHTFAHRZEUGE ALLER MARKEN AUF LAGER.~~

## **ASSISTENZSYSTEME**

**Rückfahrkamera**

**Spurhalteassistent (LKAS / LDW)**

**Verkehrszeichenerkennung**

**Einparkhilfe vorn und hinten**

Geschwindigkeits-Regelanlage (Tempomat) mit Abstandsregelung ACC

## **MOTOR GETRIEBE & FAHRWERK**

Anti-Blockier-System (ABS)

Getriebe 6-Gang

Servolenkung elektronisch gesteuert

Start/Stop-Anlage

Elektron. Stabilitäts-Programm (VSA)

## **AUDIO & KOMMUNIKATION**

**Infotainment-System: Honda Connect mit CD- und MP3-Player - Navigationssystem und**

**DAB Radioempfang**

Fahrer-Informations-System

Freisprechanlage Bluetooth

Multimedia-Schnittstelle (2 x USB / 1 x HDMI Eingang)

Smartphone Schnittstelle (Apple CarPlay & Android Auto)

## **INTERIEUR**

**Sitzheizung vorn**

**Klimaautomatik 2-Zonen**

**Lendenwirbelstütze Sitz vorn links - elektr. verstellbar**

Ambiente-Beleuchtung

Fensterheber elektrisch vorn + hinten

Lenkrad (Leder)

Mittelarmlehne hinten

Mittelarmlehne vorn

Multifunktion für Lenkrad

Rücksitzlehne geteilt/klappbar

Schalt-/Wählhebelgriff Leder

Sitz vorn links höhenverstellbar

## **LICHT & SICHT**

**Fernlichtassistent (HSS)**

**Nebelscheinwerfer**

Automatische Fahrlichtschaltung / Lichtsensor

Scheibenwischer mit Regensensor

Tagfahrlicht LED

Verglasung hinten abgedunkelt (Privacy Glass)

Scheinwerfer-Reinigungsanlage (SRA)

## **RÄDER**

**LM-Felgen**

Reifenkontroll-Anzeige

## **TECHNIK & SICHERHEIT**

**Zentralverriegelung mit Fernbedienung**

Adaptive elektr. Servolenkung (Motion Adaptive Electric Power Steering)

Airbag Beifahrerseite abschaltbar

Airbag Fahrer-/Beifahrerseite

Alarmanlage

Auto-Hold-Funktion

Berganfahrhilfe

Bremsassistent

Kopf-Airbag-System

Notbrems-Assistent

Parkbremse elektrisch

Reifen-Reparaturset

Seitenairbag vorn

Wegfahrsperr

**EXTERIEUR**

Außenspiegel elektr. anklappbar

Außenspiegel elektr. verstell- und heizbar

Blinkleuchte in Außenspiegel integriert

**Weitere Merkmale**

Abstandswarner mit Bremsfunktion und Gurtstrafferfunktion (CMBS)

Motor 1.0 Ltr. - 95 kW VTEC KAT

---

Anderungen, Zwischenverkauf und Irrtümer sind ausdrücklich vorbehalten. Die Beschreibung dient der allgemeinen Identifizierung des Fahrzeuges und stellt keine Gewährleistung im kaufrechtlichen Sinne dar. Ausschlaggebend ist die Beschreibung gemäß Kaufvertrag. Bitte vor Fahrzeugbesichtigung einen Termin vereinbaren, da der Fahrzeugstandort zwischen den Filialen variieren kann.

\* Weitere Informationen zum offiziellen Kraftstoffverbrauch und zu den offiziellen spezifischen CO<sub>2</sub>-Emissionen und gegebenenfalls zum Stromverbrauch neuer PKW können dem Leitfaden über den offiziellen Kraftstoffverbrauch, die offiziellen spezifischen CO<sub>2</sub>-Emissionen und den offiziellen Stromverbrauch neuer PKW entnommen werden, der an allen Verkaufsstellen und bei der "Deutschen Automobil Treuhand GmbH" unentgeltlich erhältlich ist unter [www.dat.de](http://www.dat.de).