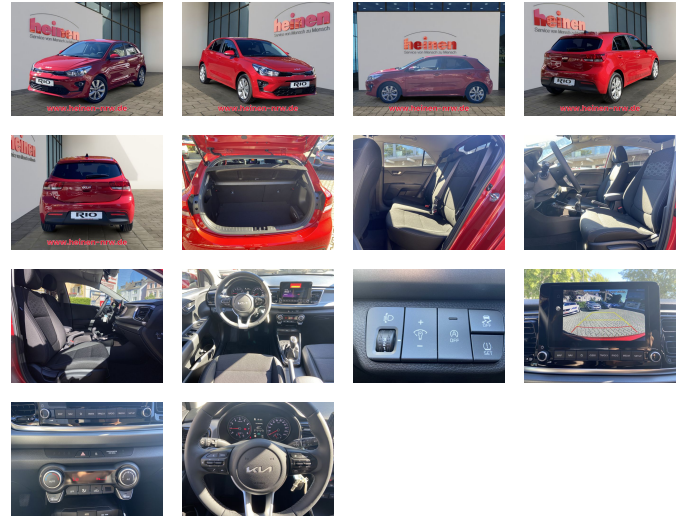


Kia RIO 1.0 SPIRIT NAVI SITZ & LENKRADHEIZUNG

€ 21.380

Fahrzeug-Exposé Stand 24.09.2022, 02:54 Uhr



FAHRZEUGINFORMATIONEN

FAHRZEUGTYP:	Limousine
EZ:	2022-07
HERSTELLER:	Kia
KILOMETERSTAND:	10 km
GETRIEBE:	Schaltgetriebe
KRAFTSTOFF:	Benzin
LEISTUNG:	88 KW / 120 PS
HUBRAUM:	998 cm ³
AUSSENFARBE:	Rot
INNENFARBE:	Andere
TÜREN:	4/5
VORBESITZER:	1
AIRBAG:	Front-, Seiten- und weitere Airbags
FAHRZEUG-NR:	349806392

ENERGIE & UMWELT:

Kraftstoffverbr. komb.*:	5.2 l/100km
Kraftstoffverbr. innerorts.*:	6.3 l/100km
Kraftstoffverbr. außerorts.*:	4.4 l/100km
CO2-Emissionen komb.*:	118.0 l/100km
Schadstoffklasse:	Euro6d
Emissionsklasse:	4 (Grün)
ENERGIEEFFIZIENZKLASSE:	A

FAHRZEUGBESCHREIBUNG

Fahrzeugnummer: man-706790

ASSISTENZSYSTEME

Parkhilfe(PDC) vorne + hinten

Spurassistent

Müdigkeitswarnsystem

Abstandwarner

Rückfahrkamera

MOTOR GETRIEBE & FAHRWERK

Start/Stop-Automatik

Stabilitätsprogramm (ESP)

Traktionskontrolle

AUDIO & KOMMUNIKATION

Bluetooth(f. Handy)

Media Connector

Sprachsteuerung

Touchscreen

USB

Musikstreaming

Android Auto

Apple CarPlay

Audiosystem MP3-fähig

Audio-Aux-Anschluss

Bordcomputer

INTERIEUR

Klimaautomatik

el. Fensterheber vorne+hinten

Lenkradheizung

Gepäckraumtrennung

Fahrersitz höhenverstellbar

Rücksitzbank geteilt klappbar

Sitzheizung

Nichtraucher

Multifunktionslenkrad

Lederlenkrad

Mittelarmlehne

LICHT & SICHT

LED-Scheinwerfer

Regensensor

Nebelscheinwerfer

Lichtsensor

RÄDER

Sommerreifen

Leichtmetallfelgen

Reifendruckkontrolle

TECHNIK & SICHERHEIT

Zentralverriegelung mit FB

Notbremsassistent

Uhr&Drehzahlmesser

Kopfairbag

IsoFix

Tempomat

ABS

Seitenairbags

Frontairbag

Servolenkung

Berganfahrhilfe

Waschwasseranzeige

Wegfahrsperr

EXTERIEUR

Aussenspiegel elektr. anklappbar

Aussenspiegel el. verstellbar

Privacy Verglasung

beheizte Aussenspiegel

metallic

E-MOBILITY

Scheckheftgepflegt

IRRTUMER UND ZWISCHENVERKAUF VORBEHALTEN!*

* Weitere Informationen zum offiziellen Kraftstoffverbrauch und zu den offiziellen spezifischen CO₂-Emissionen und gegebenenfalls zum Stromverbrauch neuer PKW können dem Leitfaden über den offiziellen Kraftstoffverbrauch, die offiziellen spezifischen CO₂-Emissionen und den offiziellen Stromverbrauch neuer PKW entnommen werden, der an allen Verkaufsstellen und bei der "Deutschen Automobil Treuhand GmbH" unentgeltlich erhältlich ist unter www.dat.de.