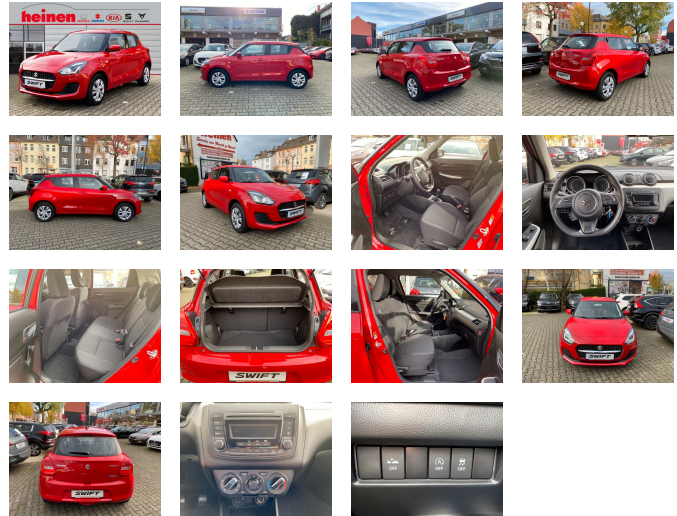


Suzuki SWIFT 1.2 CLUB HYBRID KLIMA DAB BLUETOOTH

€ 14.380

Fahrzeug-Exposé Stand 19.08.2022, 21:40 Uhr



FAHRZEUGINFORMATIONEN

FAHRZEUGTYP:	Limousine
EZ:	
HERSTELLER:	Suzuki
KILOMETERSTAND:	10 km
GETRIEBE:	Schaltgetriebe
KRAFTSTOFF:	Benzin
LEISTUNG:	61 KW / 83 PS
HUBRAUM:	cm ³
AUSSENFARBE:	Rot
INNENFARBE:	Andere
TÜREN:	4/5
VORBESITZER:	
AIRBAG:	Front-, Seiten- und weitere Airbags
FAHRZEUG-NR:	341999712

ENERGIE & UMWELT:

Kraftstoffverbr. komb.*:	4.7 l/100km
Kraftstoffverbr. innerorts.*:	5.1 l/100km
Kraftstoffverbr. außerorts.*:	4.1 l/100km
CO2-Emissionen komb.*:	106.0 l/100km
Schadstoffklasse:	Euro6d-TEMP
Emissionsklasse:	4 (Grün)
ENERGIEEFFIZIENZKLASSE:	B

FAHRZEUGBESCHREIBUNG

Fahrzeugnummer: man-099209D26

Fahrzeug befindet sich gerade in der Anlieferung. Sichern Sie es sich bereits jetzt vorab

ASSISTENZSYSTEME

Abstandstempomat

Abstandwarner

MOTOR GETRIEBE & FAHRWERK

Start/Stop-Automatik

Traktionskontrolle

AUDIO & KOMMUNIKATION

Bluetooth(f. Handy)

USB

Audiosystem MP3-fähig

INTERIEUR

Klimaanlage

Fahrersitz höhenverstellbar

Rücksitzbank geteilt klappbar

Multifunktionslenkrad

Lederlenkrad

LICHT & SICHT

LED-Scheinwerfer

Lichtsensoren

RÄDER

Sommerreifen

Reifendruckkontrolle

TECHNIK & SICHERHEIT

Zentralverriegelung mit FB

Kopfairbag

IsoFix

Tempomat

ABS

Seitenairbags

Frontairbag

Servolenkung

Wegfahrsperrung

EXTERIEUR

Aussenspiegel el. verstellbar

beheizte Aussenspiegel

E-MOBILITY

Scheckheftgepflegt

Änderungen, Zwischenverkauf und Irrtümer sind ausdrücklich vorbehalten. Die Beschreibung dient der allgemeinen Identifizierung des Fahrzeuges und stellt keine Gewährleistung im kaufrechtlichen Sinne dar. Ausschlaggebend ist die Beschreibung gemäß Kaufvertrag. Bitte vor Fahrzeugbesichtigung einen Termin vereinbaren, da der Fahrzeugstandort zwischen den Filialen variieren kann.

* Weitere Informationen zum offiziellen Kraftstoffverbrauch und zu den offiziellen spezifischen CO₂-Emissionen und gegebenenfalls zum Stromverbrauch neuer PKW können dem Leitfaden über den offiziellen Kraftstoffverbrauch, die offiziellen spezifischen CO₂-Emissionen und den offiziellen Stromverbrauch neuer PKW entnommen werden, der an allen Verkaufsstellen und bei der "Deutschen Automobil Treuhand GmbH" unentgeltlich erhältlich ist unter www.dat.de.