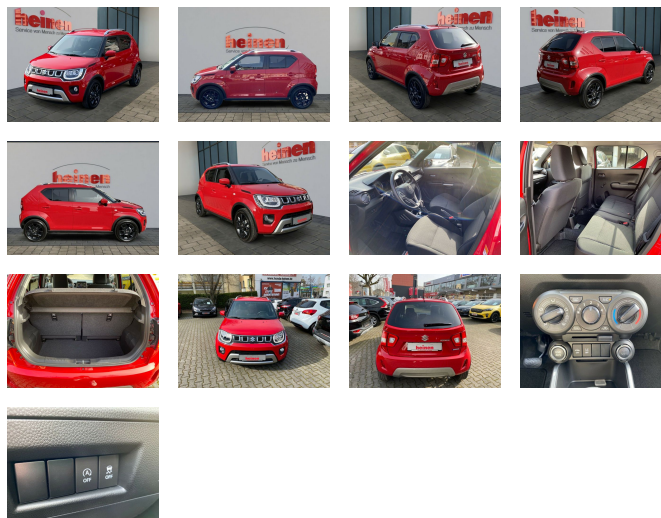


Suzuki IGNIS 1.2 COMFORT HYBRID NAVI KLIMA CARPLAY

€ 15.680

Fahrzeug-Exposé Stand 16.08.2022, 10:14 Uhr



FAHRZEUGINFORMATIONEN

FAHRZEUGTYP:	Kleinwagen
EZ:	
HERSTELLER:	Suzuki
KILOMETERSTAND:	10 km
GETRIEBE:	Schaltgetriebe
KRAFTSTOFF:	Hybrid (Benzin/Elektro)
LEISTUNG:	61 KW / 83 PS
HUBRAUM:	1197 cm ³
AUSSENFARBE:	Rot
INNENFARBE:	Schwarz
TÜREN:	4/5
VORBESITZER:	
AIRBAG:	Front-, Seiten- und weitere Airbags
FAHRZEUG-NR:	345714495

ENERGIE & UMWELT:

Kraftstoffverbr. komb.*:	5.0 l/100km
Kraftstoffverbr. innerorts.*:	4.9 l/100km
Kraftstoffverbr. außerorts.*:	4.2 l/100km
CO2-Emissionen komb.*:	112.0 l/100km
Schadstoffklasse:	Euro6d-TEMP
Emissionsklasse:	4 (Grün)
ENERGIEEFFIZIENZKLASSE:	B

FAHRZEUGBESCHREIBUNG

Fahrzeugnummer: man-090952D27

Fahrzeug befindet sich gerade in der Anlieferung. Sichern Sie es sich bereits jetzt vorab

ASSISTENZSYSTEME

Müdigkeitswarnsystem

Rückfahrkamera

MOTOR GETRIEBE & FAHRWERK

Stabilitätsprogramm (ESP)

AUDIO & KOMMUNIKATION

Bluetooth(f. Handy)

Sprachsteuerung

Touchscreen

USB

Android Auto

Apple CarPlay

Audiosystem MP3-fähig

Bordcomputer

INTERIEUR

Klimaanlage

Fahrsitz höhenverstellbar

Sitzheizung

Nichtraucher

Multifunktionslenkrad

LICHT & SICHT

LED-Scheinwerfer

Lichtsensoren

RÄDER

Sommerreifen

Leichtmetallfelgen

Reifendruckkontrolle

TECHNIK & SICHERHEIT

Navigation

Zentralverriegelung mit FB

Kopfairbag

IsoFix

ABS

Seitenairbags

Frontairbag

Servolenkung

Berganfahrhilfe

Wegfahrsperrung

EXTERIEUR

Aussenspiegel el. verstellbar

Privacy Verglasung

beheizte Aussenspiegel

metallic

Dachreling

E-MOBILITY

Scheckheftgepflegt

Weitere Merkmale

Automatik

Änderungen, Zwischenverkauf und Irrtümer sind ausdrücklich vorbehalten. Die Beschreibung dient der allgemeinen Identifizierung des Fahrzeuges und stellt keine Gewährleistung im kaufrechtlichen Sinne dar. Ausschlaggebend ist die Beschreibung gemäß Kaufvertrag. Bitte vor Fahrzeugbesichtigung einen Termin vereinbaren, da der Fahrzeugstandort zwischen den Filialen variieren kann.

* Weitere Informationen zum offiziellen Kraftstoffverbrauch und zu den offiziellen spezifischen CO₂-Emissionen und gegebenenfalls zum Stromverbrauch neuer PKW können dem Leitfaden über den offiziellen Kraftstoffverbrauch, die offiziellen spezifischen CO₂-Emissionen und den offiziellen Stromverbrauch neuer PKW entnommen werden, der an allen Verkaufsstellen und bei der "Deutschen Automobil Treuhand GmbH" unentgeltlich erhältlich ist unter www.dat.de.