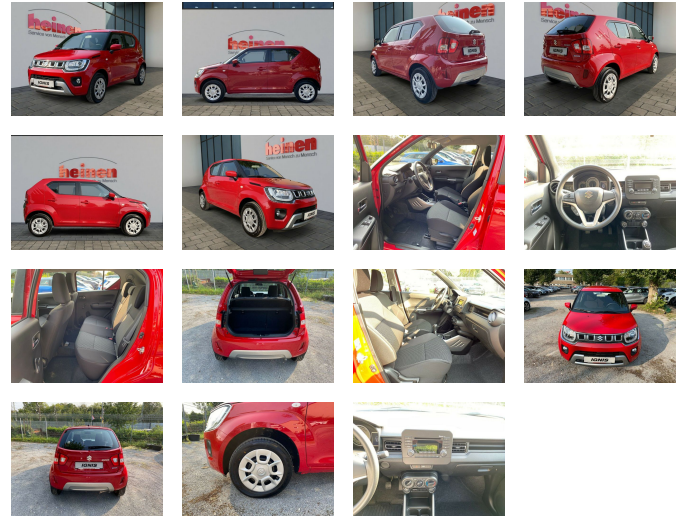


Suzuki IGNIS 1.2 CLUB HYBRID LED DAB KLIMA

€ 14.280

Fahrzeug-Exposé Stand 08.08.2022, 01:50 Uhr



FAHRZEUGINFORMATIONEN

FAHRZEUGTYP:	Kleinwagen
EZ:	
HERSTELLER:	Suzuki
KILOMETERSTAND:	10 km
GETRIEBE:	Schaltgetriebe
KRAFTSTOFF:	Hybrid (Benzin/Elektro)
LEISTUNG:	61 KW / 83 PS
HUBRAUM:	1197 cm ³
AUSSENFARBE:	Rot
INNENFARBE:	Schwarz
TÜREN:	4/5
VORBESITZER:	
AIRBAG:	Front-, Seiten- und weitere Airbags
FAHRZEUG-NR:	338371828

ENERGIE & UMWELT:

Kraftstoffverbr. komb.*:	4.9 l/100km
Kraftstoffverbr. innerorts.*:	4.9 l/100km
Kraftstoffverbr. außerorts.*:	4.3 l/100km
CO2-Emissionen komb.*:	110.0 l/100km
Schadstoffklasse:	Euro6d-TEMP
Emissionsklasse:	4 (Grün)
ENERGIEEFFIZIENZKLASSE:	B

FAHRZEUGBESCHREIBUNG

Fahrzeugnummer: man-090923D25

Fahrzeug befindet sich gerade in der Anlieferung. Sichern Sie es sich bereits jetzt vorab

~~MOTOR GETRIEBE & FAHRWERK~~

Start/Stop-Automatik

Stabilitätsprogramm (ESP)

AUDIO & KOMMUNIKATION

Bluetooth(f. Handy)

Audiosystem MP3-fähig

Bordcomputer

INTERIEUR

Klimaanlage

Nichtraucher

Multifunktionslenkrad

LICHT & SICHT

LED-Scheinwerfer

Lichtsensoren

RÄDER

Sommerreifen

Reifendruckkontrolle

TECHNIK & SICHERHEIT

Zentralverriegelung mit FB

Kopfairbag

IsoFix

ABS

Seitenairbags

Frontairbag

Servolenkung

Berganfahrhilfe

Wegfahrsperrung

EXTERIEUR

Aussenspiegel el. verstellbar

Dachreling

E-MOBILITY

Scheckheftgepflegt

Zwischenverkauf und Irrtümer vorbehalten. Die Fahrzeugbeschreibung dient lediglich der allgemeinen Identifizierung des Fahrzeuges und stellt keine Gewährleistung im kaufrechtlichen Sinne dar. Den genauen Ausstattungsumfang erhalten Sie von unserem Verkaufspersonal. Bitte kontaktieren Sie uns.

* Weitere Informationen zum offiziellen Kraftstoffverbrauch und zu den offiziellen spezifischen CO₂-Emissionen und gegebenenfalls zum Stromverbrauch neuer PKW können dem Leitfaden über den offiziellen Kraftstoffverbrauch, die offiziellen spezifischen CO₂-Emissionen und den offiziellen Stromverbrauch neuer PKW entnommen werden, der an allen Verkaufsstellen und bei der "Deutschen Automobil Treuhand GmbH" unentgeltlich erhältlich ist unter www.dat.de.