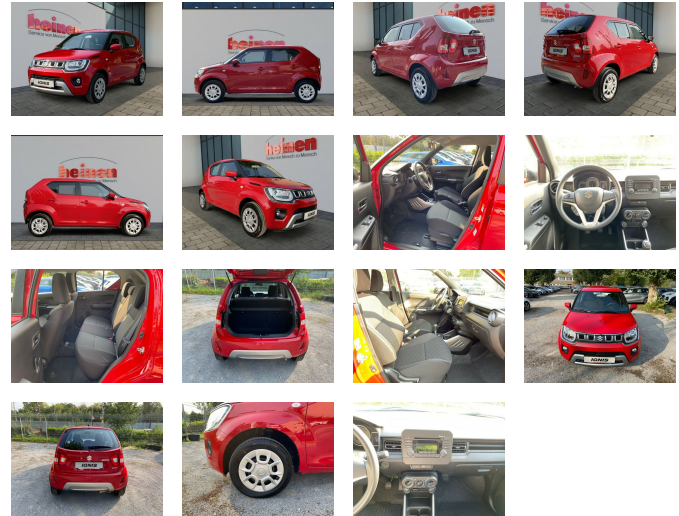


Suzuki IGNIS 1.2 CLUB HYBRID LED DAB KLIMA

€ 14.280

Fahrzeug-Exposé Stand 19.08.2022, 22:21 Uhr



FAHRZEUGINFORMATIONEN

| | |
|------------------------|--|
| FAHRZEUGTYP: | Kleinwagen |
| EZ: | |
| HERSTELLER: | Suzuki |
| KILOMETERSTAND: | 10 km |
| GETRIEBE: | Schaltgetriebe |
| KRAFTSTOFF: | Hybrid (Benzin/Elektro) |
| LEISTUNG: | 61 KW / 83 PS |
| HUBRAUM: | 1197 cm ³ |
| AUSSENFARBE: | Rot |
| INNENFARBE: | Schwarz |
| TÜREN: | 4/5 |
| VORBESITZER: | |
| AIRBAG: | Front-, Seiten- und weitere Airbags |
| FAHRZEUG-NR: | 338371802 |

ENERGIE & UMWELT:

| | |
|--------------------------------------|---------------|
| Kraftstoffverbr. komb.*: | 4.9 l/100km |
| Kraftstoffverbr. innerorts.*: | 4.9 l/100km |
| Kraftstoffverbr. außerorts.*: | 4.3 l/100km |
| CO2-Emissionen komb.*: | 110.0 l/100km |
| Schadstoffklasse: | Euro6d-TEMP |
| Emissionsklasse: | 4 (Grün) |
| ENERGIEEFFIZIENZKLASSE: | B |

FAHRZEUGBESCHREIBUNG

Fahrzeugnummer: man-090923D27

Fahrzeug befindet sich gerade in der Anlieferung. Sichern Sie es sich bereits jetzt vorab

~~MOTOR GETRIEBE & FAHRWERK~~

Start/Stop-Automatik

Stabilitätsprogramm (ESP)

AUDIO & KOMMUNIKATION

Bluetooth(f. Handy)

Audiosystem MP3-fähig

Bordcomputer

INTERIEUR

Klimaanlage

Nichtraucher

Multifunktionslenkrad

LICHT & SICHT

LED-Scheinwerfer

Lichtsensoren

RÄDER

Sommerreifen

Reifendruckkontrolle

TECHNIK & SICHERHEIT

Zentralverriegelung mit FB

Kopfairbag

IsoFix

ABS

Seitenairbags

Frontairbag

Servolenkung

Berganfahrhilfe

Wegfahrsperre

EXTERIEUR

Aussenspiegel el. verstellbar

Dachreling

E-MOBILITY

Scheckheftgepflegt

Änderungen, Zwischenverkauf und Irrtümer sind ausdrücklich vorbehalten. Die Beschreibung dient der allgemeinen Identifizierung des Fahrzeuges und stellt keine Gewährleistung im kaufrechtlichen Sinne dar. Ausschlaggebend ist die Beschreibung gemäß Kaufvertrag. Bitte vor Fahrzeugbesichtigung einen Termin vereinbaren, da der Fahrzeugstandort zwischen den Filialen variieren kann.

* Weitere Informationen zum offiziellen Kraftstoffverbrauch und zu den offiziellen spezifischen CO₂-Emissionen und gegebenenfalls zum Stromverbrauch neuer PKW können dem Leitfaden über den offiziellen Kraftstoffverbrauch, die offiziellen spezifischen CO₂-Emissionen und den offiziellen Stromverbrauch neuer PKW entnommen werden, der an allen Verkaufsstellen und bei der "Deutschen Automobil Treuhand GmbH" unentgeltlich erhältlich ist unter www.dat.de.