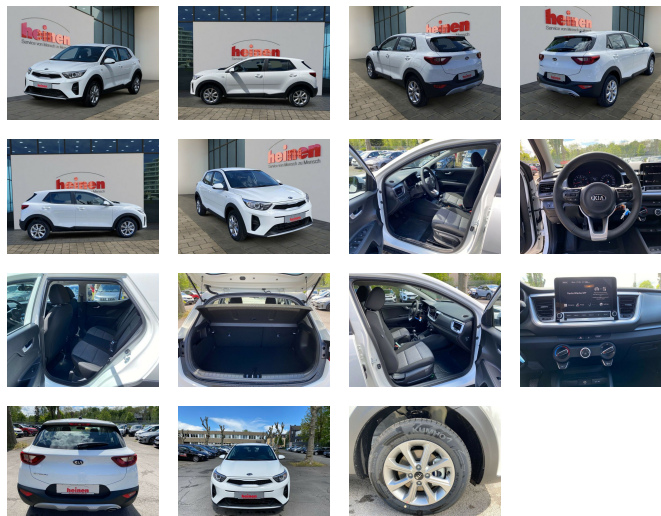


# Kia STONIC 1.2 EDITION 7 EMOTION CARPLAY ANDROID

€ 17.179,99

Fahrzeug-Exposé Stand 19.08.2022, 23:18 Uhr



## FAHRZEUGINFORMATIONEN

<b>FAHRZEUGTYP:</b>	SUV/Geländewagen/Pickup
<b>EZ:</b>	
<b>HERSTELLER:</b>	Kia
<b>KILOMETERSTAND:</b>	10 km
<b>GETRIEBE:</b>	Schaltgetriebe
<b>KRAFTSTOFF:</b>	Benzin
<b>LEISTUNG:</b>	62 KW / 84 PS
<b>HUBRAUM:</b>	1197 cm <sup>3</sup>
<b>AUSSENFARBE:</b>	Weiß
<b>INNENFARBE:</b>	Schwarz
<b>TÜREN:</b>	4/5
<b>VORBESITZER:</b>	
<b>AIRBAG:</b>	Front-, Seiten- und weitere Airbags
<b>FAHRZEUG-NR:</b>	339392699

## ENERGIE & UMWELT:

<b>Kraftstoffverbr. komb.*:</b>	5.8 l/100km
<b>Kraftstoffverbr. innerorts.*:</b>	6.8 l/100km
<b>Kraftstoffverbr. außerorts.*:</b>	6.5 l/100km
<b>CO2-Emissionen komb.*:</b>	133.0 l/100km
<b>Schadstoffklasse:</b>	Euro6d
<b>Emissionsklasse:</b>	4 (Grün)
<b>ENERGIEEFFIZIENZKLASSE:</b>	C

# FAHRZEUGBESCHREIBUNG

Fahrzeugnummer: man-087982D27

Fahrzeug befindet sich gerade in der Anlieferung. Sichern Sie es sich bereits jetzt vorab

## **ASSISTENZSYSTEME**

---

Parkhilfe(PDC) hinten

## **MOTOR GETRIEBE & FAHRWERK**

Start/Stop-Automatik

Stabilitätsprogramm (ESP)

Traktionskontrolle

## **AUDIO & KOMMUNIKATION**

Bluetooth(f. Handy)

Media Connector

Sprachsteuerung

Touchscreen

USB

Musikstreaming

Android Auto

Apple CarPlay

Audiosystem MP3-fähig

Bordcomputer

## **INTERIEUR**

Klimaanlage

el. Fensterheber vorne+hinten

Lenkradheizung

Rücksitzbank geteilt klappbar

Sitzheizung

Multifunktionslenkrad

Lederlenkrad

## **LICHT & SICHT**

Tagfahrlicht

Lichtsensoren

## **RÄDER**

Sommerreifen

Leichtmetallfelgen

Reifendruckkontrolle

## **TECHNIK & SICHERHEIT**

Zentralverriegelung mit FB

Uhr&Drehzahlmesser

Kopfairbag

IsoFix

Tempomat

ABS

Seitenairbags

Frontairbag

Servolenkung

Berganfahrhilfe

Wegfahrsperrung

## **EXTERIEUR**

Aussenspiegel el. verstellbar

beheizte Aussenspiegel

## **E-MOBILITY**

Scheckheftgepflegt

---

Änderungen, Zwischenverkauf und Irrtümer sind ausdrücklich vorbehalten. Die Beschreibung dient der allgemeinen Identifizierung des Fahrzeuges und stellt keine Gewährleistung im kaufrechtlichen Sinne dar. Ausschlaggebend ist die Beschreibung gemäß Kaufvertrag. Bitte vor Fahrzeugbesichtigung einen Termin vereinbaren, da der Fahrzeugstandort zwischen den Filialen variieren kann.

\* Weitere Informationen zum offiziellen Kraftstoffverbrauch und zu den offiziellen spezifischen CO<sub>2</sub>-Emissionen und gegebenenfalls zum Stromverbrauch neuer PKW können dem Leitfaden über den offiziellen Kraftstoffverbrauch, die offiziellen spezifischen CO<sub>2</sub>-Emissionen und den offiziellen Stromverbrauch neuer PKW entnommen werden, der an allen Verkaufsstellen und bei der "Deutschen Automobil Treuhand GmbH" unentgeltlich erhältlich ist unter [www.dat.de](http://www.dat.de).