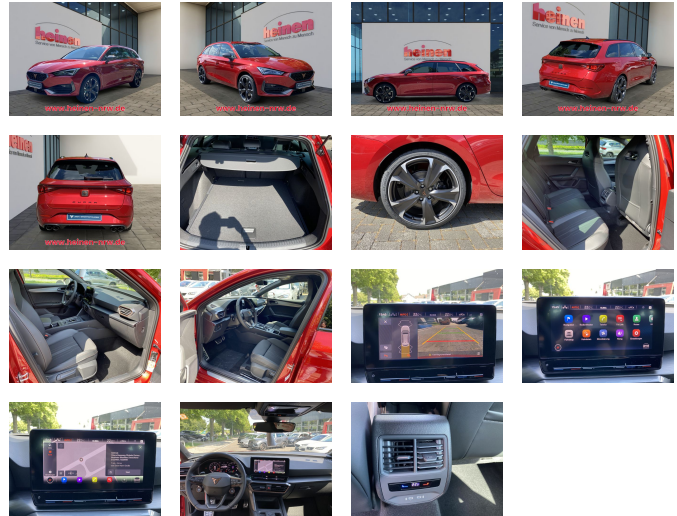


Cupra Leon Sportstourer 2.0 TSI VZ 4Drive DSG Beats Wi

€ 43.980

Fahrzeug-Exposé Stand 06.08.2022, 20:51 Uhr



FAHRZEUGINFORMATIONEN

FAHRZEUGTYP:	Kombi
EZ:	
HERSTELLER:	Cupra
KILOMETERSTAND:	10 km
GETRIEBE:	Automatik
KRAFTSTOFF:	Benzin
LEISTUNG:	228 KW / 310 PS
HUBRAUM:	1984 cm ³
AUSSENFARBE:	Rot
INNENFARBE:	Schwarz
TÜREN:	4/5
VORBESITZER:	
AIRBAG:	Front-, Seiten- und weitere Airbags
FAHRZEUG-NR:	345227117

ENERGIE & UMWELT:

Kraftstoffverbr. komb.*:	7.6 l/100km
Kraftstoffverbr. innerorts.*:	9.6 l/100km
Kraftstoffverbr. außerorts.*:	6.5 l/100km
CO2-Emissionen komb.*:	174.0 l/100km
Schadstoffklasse:	Euro6d
Emissionsklasse:	4 (Grün)
ENERGIEEFFIZIENZKLASSE:	D

FAHRZEUGBESCHREIBUNG

Fahrzeugnummer: man-049652

CO2-Emissionen (kombiniert) gem. WLTP: ca. 189 g/km

Verbrauch (kombiniert) gem. WLTP: ca. 8.3 l/100 km

HIGHLIGHTS & PAKETE

Licht- und Sicht-Paket

Winter-Paket

Dynamic-Paket

Fahrassistenz-Paket: Stau- und Notfallassistent

ASSISTENZSYSTEME

Spurhalteassistent

Automatische Distanzregelung (ACC)

Frontkamera

Müdigkeitserkennung

Umfeldbeobachtungssystem (Front assist) mit City-Notbremsfunktion

Totwinkel-Assistent mit Auspark-Assistent - Spurwechselassistent und Ausstiegswarnung

Verkehrszeichenerkennung

Autom. Distanzregelung (ACC / PCC) mit vorausschauender Geschw.-Regelung

Parklenkassistent mit Einparkhilfe vorn und hinten inkl. Rückfahrkamera

MOTOR GETRIEBE & FAHRWERK

Start/Stop-Anlage

Getriebe 7-Gang - Doppelkupplungsgetriebe DSG

Progressivlenkung

Anti-Blockier-System (ABS)

Antriebs-Schlupfregelung (ASR)

Antriebsart: Allradantrieb

Elektron. Differentialsperre (XDS)

Elektron. Stabilitätskontrolle (ESC)

Adaptive Fahrwerksregelung (DCC)

Schadstoffarm nach Abgasnorm Euro 6d

AUDIO & KOMMUNIKATION

Full Link (MirrorLink - Apple CarPlay und Android Auto)

Audio-Navigationssystem mit Touchscreen Farbbildschirm

Audiosystem: BeatsAudio Soundsystem

Induktionsladeschale für Smartphone

Kombiinstrument digital (virtual cockpit)

Radioempfang digital (DAB+)

USB-Ladeanschlüsse (2-fach - Typ C) für 2. Sitzreihe

USB-Schnittstelle vorn (2-fach - Typ C)

Sprachsteuerungs-System

INTERIEUR

Sitzheizung vorn

Sport-Schalensitze vorn mit integrierten Kopfstützen

Ambiente-Beleuchtung Smart Ambient Light

Fensterheber elektrisch vorn + hinten mit Komfortschaltung

Klimaanlage Climatronic 3-Zonen

Laderaumboden variabel und herausnehmbar

Lendenwirbelstütze Sitz vorn links - verstellbar

Lendenwirbelstütze Sitz vorn rechts - verstellbar

Lenkrad heizbar (CUPRA Supersport - Leder) mit Multifunktion und Schaltfunktion

Mittelarmlehne hinten

Mittelkonsole vorn mit Mittelarmlehne - Becherhalter - Ablagebox und Luftausströmer hinten

Rücksitzlehne geteilt/klappbar (1/3-2/3)

Rücksitzlehnen umklappbar mit Fernriegelung im Kofferraum

Sitz vorn links höhenverstellbar

Steckdose (12V-Anschluß) im Koffer-/Laderaum

LICHT & SICHT

Fernlichtassistent

Licht- und Regensensor

Scheinwerfer Voll-LED

Innenspiegel mit Abblendautomatik

Nebelscheinwerfer LED mit Abbiegelicht

Tagfahrlicht LED

RÄDER

LM-Felgen

Reifenkontroll-Anzeige

TECHNIK & SICHERHEIT

Parkbremse elektrisch

Airbag Fahrer-/Beifahrerseite

Schließ-/Startsystem Kessy Advanced

Notrufsystem

Airbag Beifahrerseite abschaltbar

Isofix-Aufnahmen für Kindersitz an Rücksitz

Kopf-Airbag-System

Seitenairbag

Seitenairbag vorn mitte (Central Airbag)

Zentralverriegelung / Startanlage Keyless Go (Start-Stop-Knopf)

Servolenkung elektro-mechanisch

Warnanlage für Sicherheitsgurt-System

EXTERIEUR

Wärmeschutzverglasung

Anhängerkupplung Vorbereitung

Außenspiegel elektr. verstell- - heiz- und anklappbar mit Spiegelabsenkung und Welcome Light

Blinkleuchten LED in Außenspiegel integriert

Dachreling schwarz - hochglänzend

SONSTIGE AUSSTATTUNGEN

Reserverad als Notrad

Weitere Merkmale

Fahrassistenz-Paket XL

Fahrassistenz-Paket: Travel Assist

Einstiegsleisten (Aluminium) vorn - beleuchtet

Fahrassistenz-Paket: Vision Plus

Fahrprofilwahl (CUPRA Drive Profile)

Mobile Online Dienste Cupra Connect

Motor 2.0 Ltr. - 228 kW 16V TSI

NEUFahrzeug vom SEAT/CUPRA Vertragshändler mit 24 Monaten

Herstellergarantie ab dem Tag der 1. Zulassung (gemäß den Bedingungen des Herstellers). **Bitte erfragen Sie vor Ihrer Anreise den tatsächlichen Standort des Fahrzeugs! *Ausstattung dient nur zur Orientierung und stellt keine zugesicherte Eigenschaft dar. *Bundesweite Anlieferung gegen Festpreis möglich. *Kaufpreis = Barzahlungspreis! *Finanzierung mit

bis zu 96 Monaten Laufzeit möglich. *Inzahlungnahme & Zukauf auch bei laufender Finanzierung. *ständig ca. 400 neue PKW der Marken KIA

HONDA

SUZUKI & SEAT sowie über 500 Gebrauchtwagen aller Art auf Lager!

IRRtümer und Zwischenverkauf vorbehalten!*

IRRTüMER UND ZWISCHENVERKAUF VORBEHALTEN!*

IRRTüMER UND ZWISCHENVERKAUF VORBEHALTEN!*

* Weitere Informationen zum offiziellen Kraftstoffverbrauch und zu den offiziellen spezifischen CO₂-Emissionen und gegebenenfalls zum Stromverbrauch neuer PKW können dem Leitfaden über den offiziellen Kraftstoffverbrauch, die offiziellen spezifischen CO₂-Emissionen und den offiziellen Stromverbrauch neuer PKW entnommen werden, der an allen Verkaufsstellen und bei der "Deutschen Automobil Treuhand GmbH" unentgeltlich erhältlich ist unter www.dat.de.