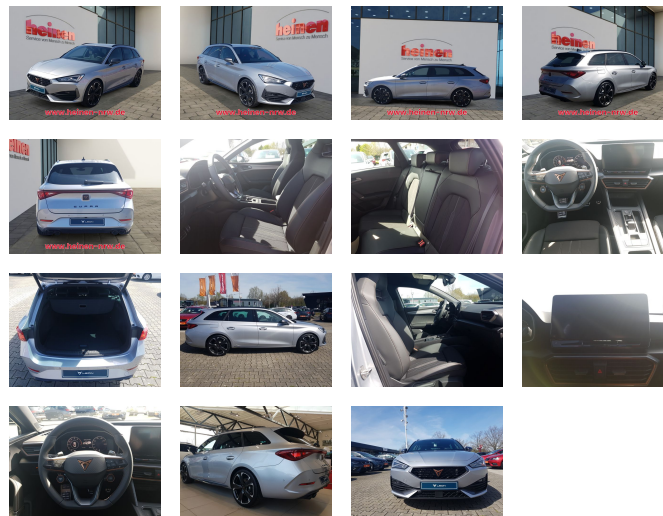


Cupra Leon Sportstourer 2.0 TSI VZ 4Drive DSG Beats Wi

€ 44.980

Fahrzeug-Exposé Stand 19.08.2022, 22:37 Uhr



FAHRZEUGINFORMATIONEN

FAHRZEUGTYP:	Kombi
EZ:	
HERSTELLER:	Cupra
KILOMETERSTAND:	10 km
GETRIEBE:	Automatik
KRAFTSTOFF:	Benzin
LEISTUNG:	228 KW / 310 PS
HUBRAUM:	1984 cm ³
AUSSENFARBE:	Silber
INNENFARBE:	Schwarz
TÜREN:	4/5
VORBESITZER:	
AIRBAG:	Front-, Seiten- und weitere Airbags
FAHRZEUG-NR:	345284812

ENERGIE & UMWELT:

Kraftstoffverbr. komb.*:	7.6 l/100km
Kraftstoffverbr. innerorts.*:	9.6 l/100km
Kraftstoffverbr. außerorts.*:	6.5 l/100km
CO2-Emissionen komb.*:	174.0 l/100km
Schadstoffklasse:	Euro6d
Emissionsklasse:	4 (Grün)
ENERGIEEFFIZIENZKLASSE:	D

FAHRZEUGBESCHREIBUNG

Fahrzeugnummer: man-048008D26

HIGHLIGHTS & PAKETE

Licht- und Sicht-Paket

Winter-Paket

Dynamic-Paket

Fahrerassistenz-Paket: Stau- und Notfallassistent

ASSISTENZSYSTEME

Spurhalteassistent

Automatische Distanzregelung (ACC)

Frontkamera

Müdigkeitserkennung

Umfeldbeobachtungssystem (Front assist) mit City-Notbremsfunktion

Totwinkel-Assistent mit Auspark-Assistent - Spurwechselassistent und Ausstiegswarnung

Verkehrszeichenerkennung

Autom. Distanzregelung (ACC / PCC) mit vorausschauender Geschw.-Regelung

Parklenkassistent mit Einparkhilfe vorn und hinten inkl. Rückfahrkamera

MOTOR GETRIEBE & FAHRWERK

Start/Stop-Anlage

Getriebe 7-Gang - Doppelkupplungsgetriebe DSG

Progressivlenkung

Anti-Blockier-System (ABS)

Antriebs-Schlupfregelung (ASR)

Antriebsart: Allradantrieb

Elektron. Differentialsperre (XDS)

Elektron. Stabilitätskontrolle (ESC)

Adaptive Fahrwerksregelung (DCC)

Schadstoffarm nach Abgasnorm Euro 6d

AUDIO & KOMMUNIKATION

Full Link (MirrorLink - Apple CarPlay und Android Auto)

Audio-Navigationssystem mit Touchscreen Farbbildschirm

Audiosystem: BeatsAudio Soundsystem

Induktionsladeschale für Smartphone

Kombiinstrument digital (virtual cockpit)

Radioempfang digital (DAB+)

USB-Ladeanschlüsse (2-fach - Typ C) für 2. Sitzreihe

USB-Schnittstelle vorn (2-fach - Typ C)

Sprachsteuerungs-System

INTERIEUR

Sitzheizung vorn

Sport-Schalensitze vorn mit integrierten Kopfstützen

Ambiente-Beleuchtung Smart Ambient Light

Fensterheber elektrisch vorn + hinten mit Komfortschaltung

Klimaanlage Climatronic 3-Zonen

Laderaumboden variabel und herausnehmbar

Lendenwirbelstütze Sitz vorn links - verstellbar

Lendenwirbelstütze Sitz vorn rechts - verstellbar

Lenkrad heizbar (CUPRA Supersport - Leder) mit Multifunktion und Schaltfunktion

Mittelarmlehne hinten

Mittelkonsole vorn mit Mittelarmlehne - Becherhalter - Ablagebox und Luftausströmer hinten

Rücksitzlehne geteilt/klappbar (1/3-2/3)

Rücksitzlehnen umklappbar mit Fernentriegelung im Kofferraum

Sitz vorn links höhenverstellbar

Steckdose (12V-Anschluß) im Koffer-/Laderaum

LICHT & SICHT

Fernlichtassistent

Licht- und Regensensor

Scheinwerfer Voll-LED

Innenspiegel mit Abblendautomatik

Nebelscheinwerfer LED mit Abbieglicht

Tagfahrlicht LED

RÄDER

LM-Felgen

Reifenkontroll-Anzeige

TECHNIK & SICHERHEIT

Parkbremse elektrisch**Airbag Fahrer-/Beifahrerseite****Schließ-/Startsystem Kessy Advanced****Notrufsystem**

Airbag Beifahrerseite abschaltbar

Isofix-Aufnahmen für Kindersitz an Rücksitz

Kopf-Airbag-System

Seitenairbag

Seitenairbag vorn mitte (Central Airbag)

Zentralverriegelung / Startanlage Keyless Go (Start-Stop-Knopf)

Servolenkung elektro-mechanisch

Warnanlage für Sicherheitsgurt-System

EXTERIEUR**Heckklappe/-Deckel elektr. betätigt (öffnen + schliessen - sensorgesteuert)****Wärmeschutzverglasung**

Anhängerkupplung Vorbereitung

Außenspiegel elektr. verstell- - heiz- und anklappbar mit Spiegelabsenkung und Welcome Light

Blinkleuchten LED in Außenspiegel integriert

Dachreling schwarz - hochglänzend

Metallic-Lackierung

SONSTIGE AUSSTATTUNGEN

Reserverad als Notrad

Weitere Merkmale

Fahrassistenz-Paket XL

Fahrassistenz-Paket: Travel Assist

Einstiegsleisten (Aluminium) vorn - beleuchtet

Fahrassistenz-Paket: Vision Plus

Fahrprofilauswahl (CUPRA Drive Profile)

Mobile Online Dienste Cupra Connect

Motor 2.0 Ltr. - 228 kW 16V TSI

Änderungen, Zwischenverkauf und Irrtümer sind ausdrücklich vorbehalten. Die Beschreibung dient der allgemeinen Identifizierung des Fahrzeuges und stellt keine Gewährleistung im kaufrechtlichen Sinne dar. Ausschlaggebend ist die Beschreibung gemäß Kaufvertrag. Bitte vor Fahrzeugbesichtigung einen Termin vereinbaren, da der Fahrzeugstandort zwischen den Filialen variieren kann.

* Weitere Informationen zum offiziellen Kraftstoffverbrauch und zu den offiziellen spezifischen CO₂-Emissionen und gegebenenfalls zum Stromverbrauch neuer PKW können dem Leitfaden über den offiziellen Kraftstoffverbrauch, die offiziellen spezifischen CO₂-Emissionen und den offiziellen Stromverbrauch neuer PKW entnommen werden, der an allen Verkaufsstellen und bei der "Deutschen Automobil Treuhand GmbH" unentgeltlich erhältlich ist unter www.dat.de.