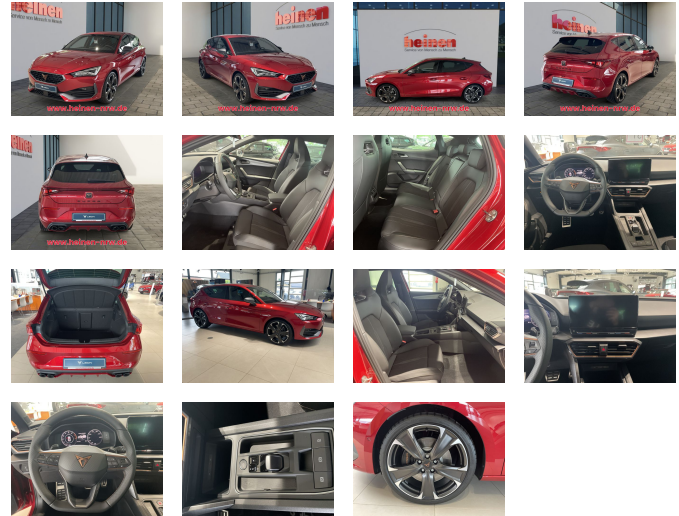


Cupra Leon 2.0 TSI VZ DSG Winter Paket Beats Audio

€ 41.780

Fahrzeug-Exposé Stand 19.08.2022, 21:59 Uhr



FAHRZEUGINFORMATIONEN

FAHRZEUGTYP:	Limousine
EZ:	
HERSTELLER:	Cupra
KILOMETERSTAND:	10 km
GETRIEBE:	Automatik
KRAFTSTOFF:	Benzin
LEISTUNG:	221 KW / 300 PS
HUBRAUM:	1984 cm ³
AUSSENFARBE:	Rot
INNENFARBE:	Schwarz
TÜREN:	4/5
VORBESITZER:	
AIRBAG:	Front-, Seiten- und weitere Airbags
FAHRZEUG-NR:	345284809

ENERGIE & UMWELT:

Kraftstoffverbr. komb.*:	6.7 l/100km
Kraftstoffverbr. innerorts.*:	8.4 l/100km
Kraftstoffverbr. außerorts.*:	5.7 l/100km
CO2-Emissionen komb.*:	152.0 l/100km
Schadstoffklasse:	Euro6d
Emissionsklasse:	4 (Grün)
ENERGIEEFFIZIENZKLASSE:	C

FAHRZEUGBESCHREIBUNG

Fahrzeugnummer: man-047311D26

HIGHLIGHTS & PAKETE

Licht- und Sicht-Paket

Winter-Paket

Dynamic-Paket

Fahrerassistenz-Paket: Stau- und Notfallassistent

ASSISTENZSYSTEME

Spurhalteassistent

Automatische Distanzregelung (ACC)

Frontkamera

Müdigkeitserkennung

Umfeldbeobachtungssystem (Front assist) mit City-Notbremsfunktion

Totwinkel-Assistent mit Auspark-Assistent - Spurwechselassistent und Ausstiegswarnung

Verkehrszeichenerkennung

Autom. Distanzregelung (ACC / PCC) mit vorausschauender Geschw.-Regelung

Parklenkassistent mit Einparkhilfe vorn und hinten inkl. Rückfahrkamera

MOTOR GETRIEBE & FAHRWERK

Start/Stop-Anlage

Getriebe 7-Gang - Doppelkupplungsgetriebe DSG

Progressivlenkung

Anti-Blockier-System (ABS)

Antriebs-Schlupfregelung (ASR)

Elektron. Differentialsperre (XDS)

Elektron. Stabilitätskontrolle (ESC)

Adaptive Fahrwerksregelung (DCC)

Schadstoffarm nach Abgasnorm Euro 6d

AUDIO & KOMMUNIKATION

Full Link (MirrorLink - Apple CarPlay und Android Auto)

Audio-Navigationssystem mit Touchscreen Farbbildschirm

Audiosystem: BeatsAudio Soundsystem

Induktionsladeschale für Smartphone

Kombiinstrument digital (virtual cockpit)

Radioempfang digital (DAB+)

USB-Ladeanschlüsse (2-fach - Typ C) für 2. Sitzreihe

USB-Schnittstelle vorn (2-fach - Typ C)

Sprachsteuerungs-System

INTERIEUR

Sitzheizung vorn

Sport-Schalensitze vorn mit integrierten Kopfstützen

Ambiente-Beleuchtung Smart Ambient Light

Fensterheber elektrisch vorn + hinten mit Komfortschaltung

Klimaanlage Climatronic 3-Zonen

Lendenwirbelstütze Sitz vorn links - verstellbar

Lendenwirbelstütze Sitz vorn rechts - verstellbar

Lenkrad heizbar (Sport/Leder) mit Multifunktion und Schaltfunktion

Mittelkonsole vorn mit Mittelarmlehne - Becherhalter - Ablagebox und Luftausströmer hinten

Rücksitzlehne geteilt/klappbar (1/3-2/3)

Sitz vorn links höhenverstellbar

LICHT & SICHT

Fernlichtassistent

Licht- und Regensensor

Scheinwerfer Voll-LED

Innenspiegel mit Abblendautomatik

Nebelscheinwerfer LED mit Abbieglicht

Tagfahrlicht LED

RÄDER

LM-Felgen

Reifenkontroll-Anzeige

TECHNIK & SICHERHEIT

Parkbremse elektrisch

Airbag Fahrer-/Beifahrerseite

Schließ-/Startsystem Kessy Advanced

Notrufsystem

Airbag Beifahrerseite abschaltbar
Isofix-Aufnahmen für Kindersitz an Rücksitz
Kopf-Airbag-System
Seitenairbag
Seitenairbag vorn mitte (Central Airbag)
Zentralverriegelung / Startanlage Keyless Go (Start-Stop-Knopf)
Servolenkung elektro-mechanisch
Warnanlage für Sicherheitsgurt-System

EXTERIEUR

Wärmeschutzverglasung

Außenspiegel elektr. verstell- - heiz- und anklappbar mit Spiegelabsenkung und Welcome Light
Blinkleuchten LED in Außenspiegel integriert

SONSTIGE AUSSTATTUNGEN

Reserverad als Notrad

Weitere Merkmale

Pre-Crash-System

Fahrassistenz-Paket XL
Fahrassistenz-Paket: Travel Assist
Einstiegsleisten (Aluminium) vorn - beleuchtet
Fahrassistenz-Paket: Vision Plus
Fahrprofilauswahl (CUPRA Drive Profile)
Mobile Online Dienste Cupra Connect

Anderungen, Zwischenverkauf und Irrtümer sind ausdrücklich vorbehalten. Die Beschreibung dient der allgemeinen Identifizierung des Fahrzeuges und stellt keine Gewährleistung im kaufrechtlichen Sinne dar. Ausschlaggebend ist die Beschreibung gemäß Kaufvertrag. Bitte vor Fahrzeugbesichtigung einen Termin vereinbaren, da der Fahrzeugstandort zwischen den Filialen variieren kann.

* Weitere Informationen zum offiziellen Kraftstoffverbrauch und zu den offiziellen spezifischen CO₂-Emissionen und gegebenenfalls zum Stromverbrauch neuer PKW können dem Leitfaden über den offiziellen Kraftstoffverbrauch, die offiziellen spezifischen CO₂-Emissionen und den offiziellen Stromverbrauch neuer PKW entnommen werden, der an allen Verkaufsstellen und bei der "Deutschen Automobil Treuhand GmbH" unentgeltlich erhältlich ist unter www.dat.de.