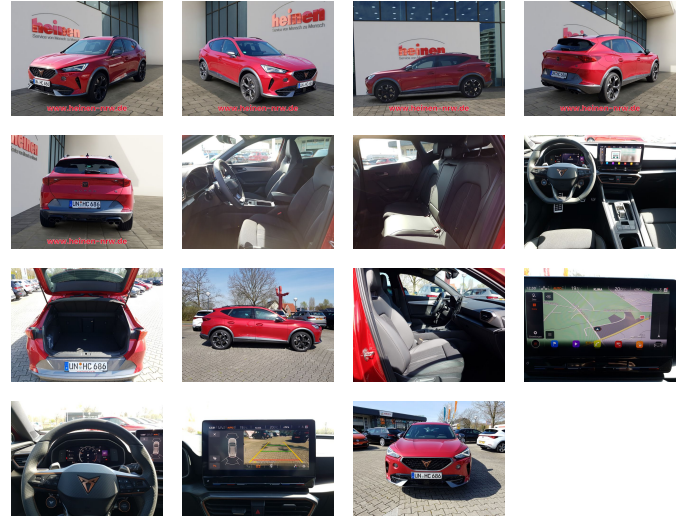


Cupra Formentor 2.0 TSI VZ 4 Drive DSG WINTER PAKET

€ 44.980

BE

Fahrzeug-Exposé Stand 06.08.2022, 05:34 Uhr



FAHRZEUGINFORMATIONEN

FAHRZEUGTYP:	SUV/Geländewagen/Pickup
EZ:	2022-03
HERSTELLER:	Cupra
KILOMETERSTAND:	2.890 km
GETRIEBE:	Automatik
KRAFTSTOFF:	Benzin
LEISTUNG:	228 KW / 310 PS
HUBRAUM:	1984 cm ³
AUSSENFARBE:	Rot
INNENFARBE:	Schwarz
TÜREN:	4/5
VORBESITZER:	1
AIRBAG:	Front-, Seiten- und weitere Airbags
FAHRZEUG-NR:	342817432

ENERGIE & UMWELT:

Kraftstoffverbr. komb.*:	7.7 l/100km
Kraftstoffverbr. innerorts.*:	9.6 l/100km
Kraftstoffverbr. außerorts.*:	6.5 l/100km
CO2-Emissionen komb.*:	175.0 l/100km
Schadstoffklasse:	Euro6d
Emissionsklasse:	4 (Grün)
ENERGIEEFFIZIENZKLASSE:	D

FAHRZEUGBESCHREIBUNG

Fahrzeugnummer: man-039660

CO2-Emissionen (kombiniert) gem. WLTP: ca. 196 g/km

Verbrauch (kombiniert) gem. WLTP: ca. 8.5 l/100 km

HIGHLIGHTS & PAKETE

Automatische Distanzregelung (ACC)

Sitzheizung vorn

Umfeldbeobachtungssystem (Front assist) mit City-Notbremsfunktion

Winter-Paket

Nebelscheinwerfer LED mit Abbiegelicht

ASSISTENZSYSTEME

Parklenkassistent mit Einparkhilfe vorn und hinten

Rückfahrkamera

Spurhalteassistent

Totwinkel-Assistent mit Auspark-Assistent - Spurwechselassistent und Ausstiegswarnung

Verkehrszeichenerkennung

Einparkhilfe hinten

Autom. Distanzregelung (ACC / PCC) mit vorausschauender Geschw.-Regelung

Müdigkeitserkennung

Notrufsystem

MOTOR GETRIEBE & FAHRWERK

Adaptive Fahrwerksregelung (DCC)

Antriebsart: Allradantrieb

Getriebe 7-Gang - Doppelkupplungsgetriebe DSG

Start/Stop-Anlage

AUDIO & KOMMUNIKATION

Audio-Navigationssystem mit Touchscreen Farbbildschirm

Audiosystem: BeatsAudio Soundsystem

Bluetooth-Schnittstelle mit Freisprecheinrichtung integriert

Full Link (MirrorLink - Apple CarPlay und Android Auto)

Induktionsladeschale für Smartphone

Kombiinstrument digital (virtual cockpit)

Radioempfang digital (DAB+)

Sprachsteuerungs-System

USB-Ladeanschlüsse (2-fach - Typ C) für 2.Sitzreihe

USB-Schnittstelle vorn (2-fach - Typ C)

INTERIEUR

Sitzbezug / Polsterung: Stoff

Sport-Schalensitze vorn mit integrierten Kopfstützen

Ambiente-Beleuchtung Smart Ambient Light

Fensterheber elektrisch vorn + hinten mit Komfortschaltung

Gepäckraumabdeckung / Rollo

Klimaanlage Climatronic 3-Zonen

Laderaumboden variabel und herausnehmbar

Lendenwirbelstütze Sitz vorn links - verstellbar

Lendenwirbelstütze Sitz vorn rechts - verstellbar

Mittelarmlehne hinten

Mittelkonsole vorn mit Mittelarmlehne - Becherhalter - Ablagebox und Luftausströmer hinten

Rücksitzlehne geteilt/klappbar (1/3-2/3)

Rücksitzlehnen umklappbar mit Fernriegelung im Kofferraum

Seitenscheiben hinten und Heckscheibe abgedunkelt

Sitz vorn links höhenverstellbar

Sitz vorn rechts höhenverstellbar

Wärmeschutzverglasung

LICHT & SICHT

Licht- und Regensensor

Scheinwerfer Voll-LED

Innenspiegel mit Abblendautomatik

Leuchtweitenregelung automatisch

Tagfahrlicht LED

RÄDER

LM-Felgen

Reifenkontroll-Anzeige

Reserverad als Notrad

TECHNIK & SICHERHEIT

Fernlichtassistent

Schließ-/Startsystem Kessy Advanced

Zentralverriegelung mit Fernbedienung

Airbag Beifahrerseite abschaltbar

Airbag Fahrer-/Beifahrerseite

Anti-Blockier-System (ABS)

Antriebs-Schlupfregelung (ASR)

Außenspiegel elektr. verstell- - heiz- und anklappbar mit Spiegelabsenkung und Welcome Light

Elektron. Stabilitätskontrolle (ESC)

Isofix-Aufnahmen für Kindersitz an Rücksitz

Kopf-Airbag-System

Parkbremse elektrisch

Schadstoffarm nach Abgasnorm Euro 6d

Seitenairbag

Seitenairbag vorn mitte (Central Airbag)

Servolenkung elektro-mechanisch

Wegfahrsperr (elektronisch)

EXTERIEUR

Blinkleuchten LED in Außenspiegel integriert

Dachreling schwarz - hochglänzend

Anhängerkupplung Vorbereitung

SONSTIGE AUSSTATTUNGEN

Otto-Partikelfilter (OPF)

Weitere Merkmale

Fahrassistenz-Paket: Travel Assist

Einstiegsleisten (Aluminium) vorn - beleuchtet

Fahrassistenz-Paket XL

Fahrprofilwahl (CUPRA Drive Profile)

Lenkrad heizbar (CUPRA Supersport - Leder) mit Multifunktion und Schaltfunktion

Motor 2.0 Ltr. - 228 kW 16V TSI

Radstand 2680 mm

NEUFAHRZEUG VOM SEAT/CUPRA VERTRAGSHÄNDLER MIT 24 MONATEN

HERSTELLERGARANTIE AB DEM TAG DER 1. ZULASSUNG (GEMÄß DEN BEDINGUNGEN DES HERSTELLERS). **BITTE ERFRAGEN SIE VOR IHRER ANREISE DEN TATSÄCHLICHEN

STANDORT DES FAHRZEUGS! *AUSSTATTUNG DIENT NUR ZUR ORIENTIERUNG UND

STELLT KEINE ZUGESICHERTE EIGENSCHAFT DAR. *BUNDESWEITE ANLIEFERUNG

GEGEN FESTPREIS MÖGLICH. *KAUFPREIS = BARZAHLUNGSPREIS! *FINANZIERUNG MIT

BIS ZU 96 MONATEN LAUFZEIT MÖGLICH. *INZAHLUNGNAHME & ZUKAUF AUCH BEI

LAUFENDER FINANZIERUNG. *STÄNDIG CA. 400 NEUE PKW DER MARKEN KIA

HONDA

SUZUKI & SEAT SOWIE ÜBER 500 GEBRAUCHTWAGEN ALLER ART AUF LAGER!

IRRÜMER UND ZWISCHENVERKAUF VORBEHALTEN!*

* Weitere Informationen zum offiziellen Kraftstoffverbrauch und zu den offiziellen spezifischen CO₂-Emissionen und gegebenenfalls zum Stromverbrauch neuer PKW können dem Leitfaden über den offiziellen Kraftstoffverbrauch, die offiziellen spezifischen CO₂-Emissionen und den offiziellen Stromverbrauch neuer PKW entnommen werden, der an allen Verkaufsstellen und bei der "Deutschen Automobil Treuhand GmbH" unentgeltlich erhältlich ist unter www.dat.de.