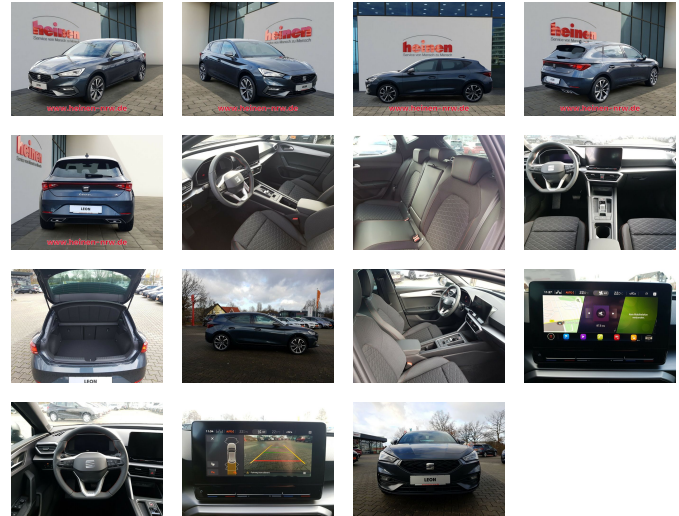


# Seat Leon FR 1.5 TGI DSG Infotain Winter Paket Voll L

€ 29.480

Fahrzeug-Exposé Stand 19.08.2022, 23:12 Uhr



## FAHRZEUGINFORMATIONEN

<b>FAHRZEUGTYP:</b>	Limousine
<b>EZ:</b>	2022-03
<b>HERSTELLER:</b>	Seat
<b>KILOMETERSTAND:</b>	20 km
<b>GETRIEBE:</b>	Automatik
<b>KRAFTSTOFF:</b>	Erdgas (CNG)
<b>LEISTUNG:</b>	96 KW / 131 PS
<b>HUBRAUM:</b>	1498 cm <sup>3</sup>
<b>AUSSENFARBE:</b>	Grau
<b>INNENFARBE:</b>	Andere
<b>TÜREN:</b>	4/5
<b>VORBESITZER:</b>	1
<b>AIRBAG:</b>	Front-, Seiten- und weitere Airbags
<b>FAHRZEUG-NR:</b>	338371851

## ENERGIE & UMWELT:

<b>Kraftstoffverbr. komb.*:</b>	3.6 l/100km
<b>Kraftstoffverbr. innerorts.*:</b>	4.5 l/100km
<b>Kraftstoffverbr. außerorts.*:</b>	3.2 l/100km
<b>CO2-Emissionen komb.*:</b>	99.0 l/100km
<b>Emissionsklasse:</b>	4 (Grün)
<b>ENERGIEEFFIZIENZKLASSE:</b>	A+

# FAHRZEUGBESCHREIBUNG

Fahrzeugnummer: man-031128D26

## HIGHLIGHTS & PAKETE

---

Winterpaket  
Optikpaket schwarz

## ASSISTENZSYSTEME

Spurwechselassistent  
Parkhilfe(PDC) vorne + hinten  
Abstandstempomat  
Spurassistent  
Verkehrszeichenerkennung  
Einparkassistent  
Müdigkeitswarnsystem  
Abstandwarner  
Rückfahrkamera

## MOTOR GETRIEBE & FAHRWERK

Start/Stop-Automatik  
Stabilitätsprogramm (ESP)  
Traktionskontrolle

## AUDIO & KOMMUNIKATION

Bluetooth(f. Handy)  
Media Connector  
VirtualCockpit  
Sprachsteuerung  
USB  
Musikstreaming  
Android Auto  
Apple CarPlay  
Audiosystem MP3-fähig  
Audio-Aux-Anschluss  
Bordcomputer

## INTERIEUR

Klimaautomatik  
el. Fensterheber vorne+hinten  
Ambientelicht  
Fahrersitz höhenverstellbar  
Lordosenstütze  
Sitzheizung  
Nichtraucher  
Multifunktionslenkrad  
Lederlenkrad  
Mittelarmlehne

## LICHT & SICHT

LED-Scheinwerfer  
Akustikverglasung  
Nebelscheinwerfer  
Lichtsensor

## RÄDER

Sommerreifen  
Leichtmetallfelgen  
Reifendruckkontrolle

## TECHNIK & SICHERHEIT

Navigation  
Keyless Entry (Open&Start)  
Zentralverriegelung  
Notbremsassistent  
Uhr&Drehzahlmesser  
Kopfairbag  
IsoFix  
Tempomat  
ABS  
Alarmanlage  
Seitenairbags

Frontairbag  
Servolenkung  
Bremsbelaganzeige  
Berganfahrhilfe  
elektr. Parkbremse  
Waschwasseranzeige  
Wegfahrsperr

**EXTERIEUR**

Aussenspiegel elektr. anklappbar  
Aussenspiegel el. verstellbar  
Privacy Verglasung  
beheizte Aussenspiegel  
metallic  
Dachreling

**SONSTIGE AUSSTATTUNGEN**

Sportlenkrad mit Schaltwippen&Uhr

**Weitere Merkmale**

Automatik

---

Änderungen, Zwischenverkauf und Irrtümer sind ausdrücklich vorbehalten. Die Beschreibung dient der allgemeinen Identifizierung des Fahrzeuges und stellt keine Gewährleistung im kaufrechtlichen Sinne dar. Ausschlaggebend ist die Beschreibung gemäß Kaufvertrag. Bitte vor Fahrzeugbesichtigung einen Termin vereinbaren, da der Fahrzeugstandort zwischen den Filialen variieren kann.

\* Weitere Informationen zum offiziellen Kraftstoffverbrauch und zu den offiziellen spezifischen CO<sub>2</sub>-Emissionen und gegebenenfalls zum Stromverbrauch neuer PKW können dem Leitfaden über den offiziellen Kraftstoffverbrauch, die offiziellen spezifischen CO<sub>2</sub>-Emissionen und den offiziellen Stromverbrauch neuer PKW entnommen werden, der an allen Verkaufsstellen und bei der "Deutschen Automobil Treuhand GmbH" unentgeltlich erhältlich ist unter [www.dat.de](http://www.dat.de).