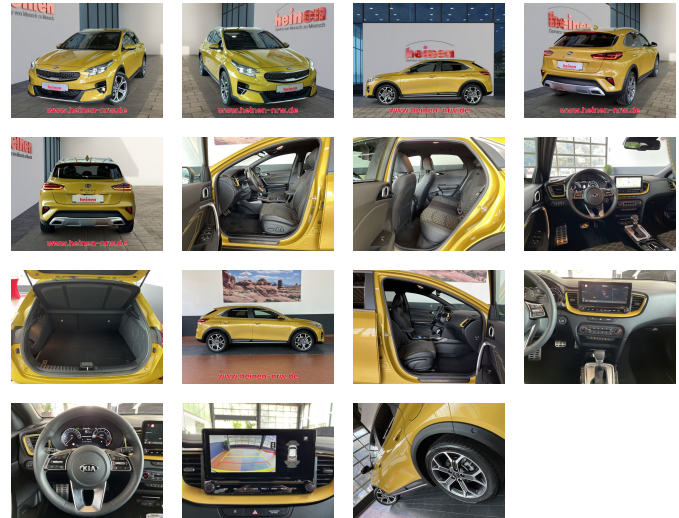


Kia XCeed 1.5 T-GDI Xdition DCT7 LED NAVI KAMERA

€ 28.499

ACC

Fahrzeug-Exposé Stand 25.09.2022, 22:18 Uhr



FAHRZEUGINFORMATIONEN

FAHRZEUGTYP:	SUV/Geländewagen/Pickup
EZ:	2021-11
HERSTELLER:	Kia
KILOMETERSTAND:	11.590 km
GETRIEBE:	Automatik
KRAFTSTOFF:	Benzin
LEISTUNG:	118 KW / 160 PS
HUBRAUM:	1482 cm ³
AUSSENFARBE:	Gelb
INNENFARBE:	Andere
TÜREN:	4/5
VORBESITZER:	1
AIRBAG:	Front-, Seiten- und weitere Airbags
FAHRZEUG-NR:	347906451

ENERGIE & UMWELT:

Kraftstoffverbr. komb.*:	5.3 l/100km
Kraftstoffverbr. innerorts.*:	6.4 l/100km
Kraftstoffverbr. außerorts.*:	4.6 l/100km
CO2-Emissionen komb.*:	119.0 l/100km
Schadstoffklasse:	Euro6d
Emissionsklasse:	4 (Grün)
ENERGIEEFFIZIENZKLASSE:	B

FAHRZEUGBESCHREIBUNG

Fahrzeugnummer: L080297

~~STÄNDIG EINE GROSSE AUSWAHL AN JUNG- UND GEBRAUCHTWAGEN VERSCHIEDENER HERSTELLER AN UNSEREN 7 STANDORTEN IN NRW VERFÜGBAR. INZAHLUNGNAHME & ZUKAUF ALLER FABRIKATE AUCH BEI LAUFENDER FINANZIERUNG. KAUFPREIS = BARZAHLUNGSPREIS ! BUNDESWEITE ANLIEFERUNG GEGEN FESTPREIS MÖGLICH. IN DORTMUND-HÖRDE UND HOLZWICKEDE SONNTAGS FREIE BESICHTIGUNG VON 10-16 UHR. (KEINE BERATUNG & KEIN VERKAUF). STÄNDIG CA. 1000 PKW DER MARKEN KIA HONDA SUZUKI & SEAT SOWIE GEBRAUCHTFAHRZEUGE ALLER MARKEN AUF LAGER.~~

ASSISTENZSYSTEME

Geschwindigkeits-Regelanlage (Tempomat)

Intelligentes Parksysteem mit Einpark-Assistent (Parallel- und Quereinparken und Parallelausparken)

Müdigkeitserkennungs-Sensor (Driver Attention Warning - DAW)

Rückfahrkamera

Aktiver Spurhalteassistent (LKAS - Lane Keep Assist System)

Stauassistent

Verkehrszeichenerkennung

Einparkhilfe hinten

Einparkhilfe vorn

MOTOR GETRIEBE & FAHRWERK

Getriebe 7-Gang - Doppelkupplungsgetriebe DCT

Dachspoiler

Anti-Blockier-System (ABS)

Antriebs-Schlupfregelung (TCS)

Elektron. Stabilitäts-Programm (ESP / ESC)

Servolenkung elektronisch gesteuert

Antriebsart: Frontantrieb

Schadstoffarm nach Abgasnorm Euro 6d

AUDIO & KOMMUNIKATION

Bordcomputer

Smartphone Schnittstelle (Apple CarPlay & Android Auto)

Kombiinstrument digital

Sound-System JBL Premium

Anzeigeeinstrumente Supervision mit LCD Display

DAB-Tuner (Radioempfang digital)

Freisprecheinrichtung Bluetooth

USB-Anschluss + AUX-IN-Anschluss

USB-Schnellladeanschluß Mittelkonsole

INTERIEUR

Sitzheizung vorn

Klimaautomatik 2-Zonen

Sitzbezug / Polsterung: Stoff/Leder

Fensterheber elektr. mit Einklemmschutz hinten

Fensterheber elektr. mit Einklemmschutz vorn

Fensterheber elektrisch vorn + hinten

Lendenwirbelstütze Sitz vorn links und rechts - elektr. verstellbar

Lenkrad (Leder)

Lenkrad heizbar

Lenkrad mit Multifunktion

Mittelarmlehne vorn verschiebbar

Multifunktion für Lenkrad

Rücksitz klappbar 1/3-2/3

Sitz vorn links höhenverstellbar

Steckdose (12V-Anschluß) in Mittelkonsole

Chromeinfassung Seitenfenster

Schalt-/Wählhebelgriff Leder

Türgriffe innen Chrom-Optik

Sitz vorn links elektr. verstellbar (mit Memory)

LICHT & SICHT

Fernlichtassistent

Bi-LED-Scheinwerfer

Nebelscheinwerfer

Einschaltautomatik für Fahrlicht

Heckleuchten LED
Innenspiegel mit Abblendautomatik
Scheibenwischer mit Regensensor
Tagfahrlicht LED
Tagfahrlicht LED hinten
Verglasung hinten abgedunkelt (Privacy Glass)

RÄDER

LM-Felgen

Reifendruck-Kontrollsystem

TECHNIK & SICHERHEIT

Berganfahr-Assistent

Parkbremse elektrisch

Airbag Fahrer-/Beifahrerseite

Zentralverriegelung mit Fernbedienung

Bremsassistent

Audio-Navigationssystem KIA (10.25)

Navi-Paket

Frontkollisionswarnung mit Fußgänger- und Fahrraderkennung (Forward Collision-Avoidance Assist)

Isofix-Aufnahmen für Kindersitz

Kopf-Airbag-System

Reifen-Reparaturset

Schließ-/Startsystem Smart-Key

Seitenairbag

Wegfahrsperr

Warnanlage für Sicherheitsgurte - Fahrer-/Beifahrerseite

Warnanlage für Sicherheitsgurte hinten

EXTERIEUR

Außenspiegel heizbar

Wärmeschutzverglasung

Außenspiegel elektr. anklappbar

Außenspiegel elektr. verstellbar - beide

Blinkleuchte in Außenspiegel integriert

Metallic-Lackierung

Türgriffe außen Wagenfarbe

Anderungen, Zwischenverkauf und Irrtümer sind ausdrücklich vorbehalten. Die Beschreibung dient der allgemeinen Identifizierung des Fahrzeuges und stellt keine Gewährleistung im kaufrechtlichen Sinne dar. Ausschlaggebend ist die Beschreibung gemäß Kaufvertrag. Bitte vor Fahrzeugbesichtigung einen Termin vereinbaren, da der Fahrzeugstandort zwischen den Filialen variieren kann.

* Weitere Informationen zum offiziellen Kraftstoffverbrauch und zu den offiziellen spezifischen CO₂-Emissionen und gegebenenfalls zum Stromverbrauch neuer PKW können dem Leitfaden über den offiziellen Kraftstoffverbrauch, die offiziellen spezifischen CO₂-Emissionen und den offiziellen Stromverbrauch neuer PKW entnommen werden, der an allen Verkaufsstellen und bei der "Deutschen Automobil Treuhand GmbH" unentgeltlich erhältlich ist unter www.dat.de.