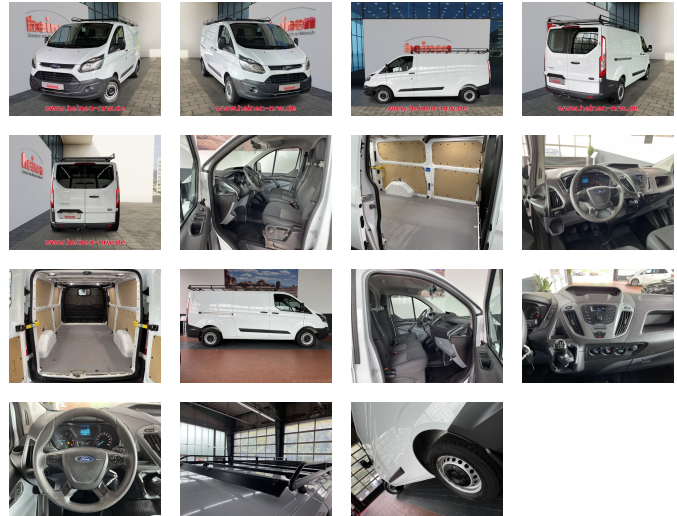


# Ford Transit Custom 310 L2H1 LKW Kasten. AHK PDC

Fahrzeug-Exposé Stand 05.08.2022, 13:09 Uhr

€ 22.899



## FAHRZEUGINFORMATIONEN

FAHRZEUGTYP:	Kastenwagen
EZ:	2017-12
HERSTELLER:	Ford
KILOMETERSTAND:	35.600 km
GETRIEBE:	Schaltgetriebe
KRAFTSTOFF:	Diesel
LEISTUNG:	96 KW / 131 PS
HUBRAUM:	1995 cm <sup>3</sup>
AUSSENFARBE:	Weiß
INNENFARBE:	
TÜREN:	
VORBESITZER:	
AIRBAG:	
FAHRZEUG-NR:	344455564

## ENERGIE & UMWELT:

Schadstoffklasse:	Euro6
Emissionsklasse:	4 (Grün)
ENERGIEEFFIZIENZKLASSE:	

# FAHRZEUGBESCHREIBUNG

**Fahrzeugnummer: HD14014**

~~STÄNDIG EINE GROSSE AUSWAHL AN JUNG- UND GEBRAUCHTWAGEN VERSCHIEDENER HERSTELLER AN UNSEREN 7 STANDORTEN IN NRW VERFÜGBAR. INZAHLUNGNAHME & ZUKAUF ALLER FABRIKATE AUCH BEI LAUFENDER FINANZIERUNG. KAUFPREIS = BARZAHLUNGSPREIS ! BUNDESWEITE ANLIEFERUNG GEGEN FESTPREIS MÖGLICH. IN DORTMUND-HÖRDE UND HOLZWICKEDE SONNTAGS FREIE BESICHTIGUNG VON 10-16 UHR. (KEINE BERATUNG & KEIN VERKAUF). STÄNDIG CA. 1000 PKW DER MARKEN KIA HONDA SUZUKI & SEAT SOWIE GEBRAUCHTFAHRZEUGE ALLER MARKEN AUF LAGER.~~

## **ASSISTENZSYSTEME**

Parkpilotsystem vorn und hinten

## **MOTOR GETRIEBE & FAHRWERK**

Anhänger-Stabilisierungs-Programm (TSA)

Anhängerkupplung: Kugelkopf fest

Anti-Blockier-System (ABS)

Antriebs-Schlupfregelung (ASR)

Elektron. Stabilitäts-Programm (ESP)

Getriebe 6-Gang

Rußpartikelfilter

## **AUDIO & KOMMUNIKATION**

### **Bordcomputer**

Audio-/Radio-Fernbedienung am Lenkrad

Audiosystem: Radio/CD-Player mit Multi-Funktions-Display

## **INTERIEUR**

Laderaumtrennwand hoch hinter Fahrer und Beifahrer - mit Fenster und Durchlademöglichkeit unten

## **LICHT & SICHT**

### **Nebelscheinwerfer**

Scheinwerfer H4

## **TECHNIK & SICHERHEIT**

### **Zentralverriegelung mit Fernbedienung**

Berganfahr-Assistent

Elektr. Bremskraftverteilung (EBD)

Reserverad in Fahrbereifung

Wegfahrsperr

Airbag Fahrerseite

## **EXTERIEUR**

### **Schiebetür Lade-/Fahrgastraum rechts**

Außenspiegel elektr. verstell- und heizbar

Blinkleuchte in Außenspiegel integriert

Frontscheibe heizbar

Heckflügeltüren mit Verglasung (Öffnungswinkel 180 Grad)

Wärmeschutzverglasung leicht getönt

### **Weitere Merkmale**

Sitz-Paket 4: Fahrersitz (3-fach verstellbar) - Beifahrerdoppelsitz - Stoff

---

nderungen, Zwischenverkauf und Irrtümer sind ausdrücklich vorbehalten. Die Beschreibung dient der allgemeinen Identifizierung des Fahrzeuges und stellt keine Gewährleistung im kaufrechtlichen Sinne dar. Ausschlaggebend ist die Beschreibung gemäß Kaufvertrag. Bitte vor Fahrzeugbesichtigung einen Termin vereinbaren, da der Fahrzeugstandort zwischen den Filialen variieren kann.

\* Weitere Informationen zum offiziellen Kraftstoffverbrauch und zu den offiziellen spezifischen CO<sub>2</sub>-Emissionen und gegebenenfalls zum Stromverbrauch neuer PKW können dem Leitfaden über den offiziellen Kraftstoffverbrauch, die offiziellen spezifischen CO<sub>2</sub>-Emissionen und den offiziellen Stromverbrauch neuer PKW entnommen werden, der an allen Verkaufsstellen und bei der "Deutschen Automobil Treuhand GmbH" unentgeltlich erhältlich ist unter [www.dat.de](http://www.dat.de).