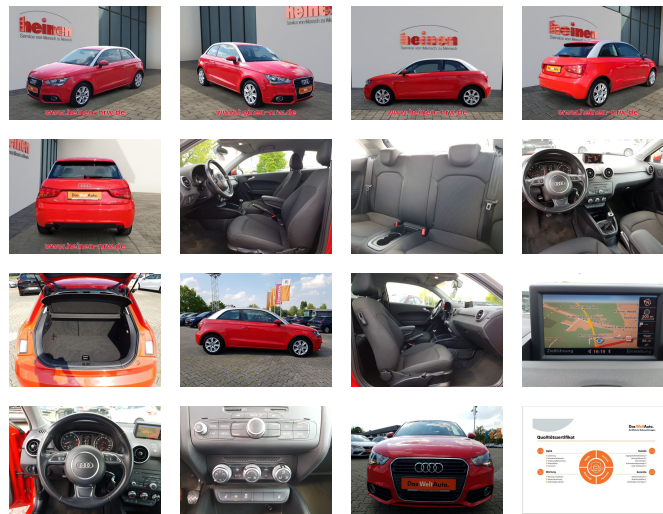


# Audi A1 1.2 TFSI Attraction NAVI SITZHEIZUNG ALU PDC

Fahrzeug-Exposé Stand 14.08.2022, 14:21 Uhr

€ 10.999

MwSt: (nicht ausweisbar)



## FAHRZEUGINFORMATIONEN

<b>FAHRZEUGTYP:</b>	Kleinwagen
<b>EZ:</b>	2012-06
<b>HERSTELLER:</b>	Audi
<b>KILOMETERSTAND:</b>	97.382 km
<b>GETRIEBE:</b>	Schaltgetriebe
<b>KRAFTSTOFF:</b>	Benzin
<b>LEISTUNG:</b>	63 KW / 86 PS
<b>HUBRAUM:</b>	1197 cm <sup>3</sup>
<b>AUSSENFARBE:</b>	Rot
<b>INNENFARBE:</b>	Andere
<b>TÜREN:</b>	2/3
<b>VORBESITZER:</b>	3
<b>AIRBAG:</b>	Front-, Seiten- und weitere Airbags
<b>FAHRZEUG-NR:</b>	344678466

## ENERGIE & UMWELT:

<b>Kraftstoffverbr. komb.*:</b>	5.1 l/100km
<b>Kraftstoffverbr. innerorts.*:</b>	6.2 l/100km
<b>Kraftstoffverbr. außerorts.*:</b>	4.4 l/100km
<b>CO2-Emissionen komb.*:</b>	118.0 l/100km
<b>Schadstoffklasse:</b>	Euro5
<b>Emissionsklasse:</b>	4 (Grün)
<b>ENERGIEEFFIZIENZKLASSE:</b>	C

# FAHRZEUGBESCHREIBUNG

**Fahrzeugnummer: B001521**

~~STÄNDIG EINE GROSSE AUSWAHL AN JUNG- UND GEBRAUCHTWAGEN VERSCHIEDENER HERSTELLER AN UNSEREN 7 STANDORTEN IN NRW VERFÜGBAR. INZAHLUNGNAHME & ZUKAUF ALLER FABRIKATE AUCH BEI LAUFENDER FINANZIERUNG. KAUFPREIS = BARZAHLUNGSPREIS ! BUNDESWEITE ANLIEFERUNG GEGEN FESTPREIS MÖGLICH. IN DORTMUND-HÖRDE UND HOLZWICKEDE SONNTAGS FREIE BESICHTIGUNG VON 10-16 UHR. (KEINE BERATUNG & KEIN VERKAUF). STÄNDIG CA. 1000 PKW DER MARKEN KIA HONDA SUZUKI & SEAT SOWIE GEBRAUCHTFAHRZEUGE ALLER MARKEN AUF LAGER.~~

## **HIGHLIGHTS & PAKETE**

Sitz-Paket

Ablage- und Gepäckraum-Paket

Ablage-Paket

Ausstattungs-Paket: Attraction

Connectivity-Paket

Gepäckraum-Paket

Media-Paket

## **ASSISTENZSYSTEME**

Einparkhilfe hinten (APS)

## **MOTOR GETRIEBE & FAHRWERK**

### **Start/Stop-Anlage**

Anti-Blockier-System (ABS)

Antriebs-Schlupfregelung (ASR)

Elektron. Differentialsperre (EDS)

Elektron. Stabilitäts-Programm (ESP)

Antriebsart: Frontantrieb

Dynamik-Fahrwerk

Schadstoffarm nach Abgasnorm Euro 5

## **AUDIO & KOMMUNIKATION**

Audiosystem Concert (Radio/CD-Player - MP3-fähig)

Fahrer-Informationen-System (FIS)

Universal-Schnittstelle Bluetooth

## **INTERIEUR**

**Fensterheber elektrisch vorn**

**Klimaautomatik**

**Sitzheizung vorn**

**Einstiegshilfe Easy-Entry**

Lenkrad (Sport/Leder - 3-Speichen) mit Multifunktion

Mittellarmlehne vorn mit Fach

Rücksitzlehne geteilt/klappbar

Sitz vorn links höhenverstellbar

## **LICHT & SICHT**

**Licht- und Regensensor**

**Tagfahrlicht**

Nebelscheinwerfer integriert

Wärmeschutzverglasung grün getönt

## **RÄDER**

LM-Felgen 6.5x15 (7-Arm)

## **TECHNIK & SICHERHEIT**

**Airbag Fahrer-/Beifahrerseite**

**Getriebe 5-Gang**

**Zentralverriegelung mit Fernbedienung**

**Bremsassistent**

Airbag Beifahrerseite abschaltbar

Isofix-Aufnahmen für Kindersitz

Kopf-Airbag-System (Sideguard)

Reifen-Reparaturkit

Seitenairbag vorn

Servolenkung

## **EXTERIEUR**

Außenspiegel elektr. verstell- und heizbar - beide

Perleffekt-Lackierung

**Weitere Merkmale**

Motor 1.2 Ltr. - 63 kW TFSI

Sitzbezug / Polsterung: Stoff Zeitgeist

---

Änderungen, Zwischenverkauf und Irrtümer sind ausdrücklich vorbehalten. Die Beschreibung dient der allgemeinen Identifizierung des Fahrzeuges und stellt keine Gewährleistung im kaufrechtlichen Sinne dar. Ausschlaggebend ist die Beschreibung gemäß Kaufvertrag. Bitte vor Fahrzeugbesichtigung einen Termin vereinbaren, da der Fahrzeugstandort zwischen den Filialen variieren kann.

\* Weitere Informationen zum offiziellen Kraftstoffverbrauch und zu den offiziellen spezifischen CO<sub>2</sub>-Emissionen und gegebenenfalls zum Stromverbrauch neuer PKW können dem Leitfaden über den offiziellen Kraftstoffverbrauch, die offiziellen spezifischen CO<sub>2</sub>-Emissionen und den offiziellen Stromverbrauch neuer PKW entnommen werden, der an allen Verkaufsstellen und bei der "Deutschen Automobil Treuhand GmbH" unentgeltlich erhältlich ist unter [www.dat.de](http://www.dat.de).