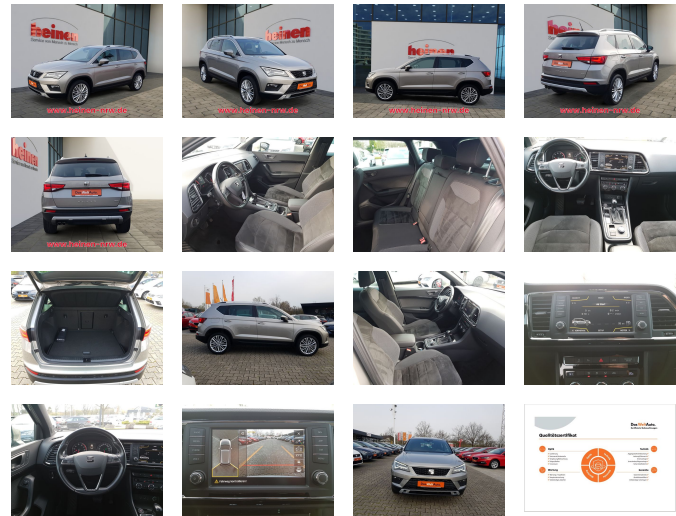


# Seat Ateca Xcellence 1.4 TSI ACT DSG NAVI AHK LED PDC

Fahrzeug-Exposé Stand 14.08.2022, 14:54 Uhr

€ 21.849

MwSt: (nicht ausweisbar)



## FAHRZEUGINFORMATIONEN

<b>FAHRZEUGTYP:</b>	SUV/Geländewagen/Pickup
<b>EZ:</b>	2016-11
<b>HERSTELLER:</b>	Seat
<b>KILOMETERSTAND:</b>	78.431 km
<b>GETRIEBE:</b>	Automatik
<b>KRAFTSTOFF:</b>	Benzin
<b>LEISTUNG:</b>	110 KW / 150 PS
<b>HUBRAUM:</b>	1395 cm <sup>3</sup>
<b>AUSSENFARBE:</b>	Beige
<b>INNENFARBE:</b>	Schwarz
<b>TÜREN:</b>	4/5
<b>VORBESITZER:</b>	1
<b>AIRBAG:</b>	Front-, Seiten- und weitere Airbags
<b>FAHRZEUG-NR:</b>	342446656

## ENERGIE & UMWELT:

<b>Kraftstoffverbr. komb.*:</b>	5.5 l/100km
<b>Kraftstoffverbr. innerorts.*:</b>	6.4 l/100km
<b>Kraftstoffverbr. außerorts.*:</b>	4.9 l/100km
<b>CO2-Emissionen komb.*:</b>	126.0 l/100km
<b>Schadstoffklasse:</b>	Euro6
<b>Emissionsklasse:</b>	4 (Grün)
<b>ENERGIEEFFIZIENZKLASSE:</b>	B

# FAHRZEUGBESCHREIBUNG

**Fahrzeugnummer: 6521104**

~~STÄNDIG EINE GROSSE AUSWAHL AN JUNG- UND GEBRAUCHTWAGEN VERSCHIEDENER HERSTELLER AN UNSEREN 7 STANDORTEN IN NRW VERFÜGBAR. INZAHLUNGNAHME & ZUKAUF ALLER FABRIKATE AUCH BEI LAUFENDER FINANZIERUNG. KAUFPREIS = BARZAHLUNGSPREIS ! BUNDESWEITE ANLIEFERUNG GEGEN FESTPREIS MÖGLICH. IN DORTMUND-HÖRDE UND HOLZWICKEDE SONNTAGS FREIE BESICHTIGUNG VON 10-16 UHR. (KEINE BERATUNG & KEIN VERKAUF). STÄNDIG CA. 1000 PKW DER MARKEN KIA HONDA SUZUKI & SEAT SOWIE GEBRAUCHTFAHRZEUGE ALLER MARKEN AUF LAGER.~~

## HIGHLIGHTS & PAKETE

### Alcantara-Paket

Anhängerkupplung (Kugelkopf schwenkbar)

Innenraumlicht-Paket LED

## ASSISTENZSYSTEME

**Automatische Distanzregelung (ACC)**

**Geschwindigkeits-Regelanlage (Tempomat)**

**Umfeldbeobachtungssystem (Front assist) mit City-Notbremsfunktion**

**Spurhalteassistent**

**Totwinkel-Assistent mit Auspark-Assistent**

**Verkehrszeichenerkennung**

**Einparkhilfe hinten**

Müdigkeitserkennung

## MOTOR GETRIEBE & FAHRWERK

Anti-Blockier-System (ABS)

Antriebs-Schlupfregelung (ASR)

Elektron. Stabilitäts-Programm (ESP)

Elektron. Stabilitätskontrolle (ESC)

Getriebe 7-Gang - Doppelkupplungsgetriebe DSG

Start/Stop-Anlage

## AUDIO & KOMMUNIKATION

### Bordcomputer

### Audio-Navigationssystem mit Touchscreen Farbbildschirm

AUX-IN-Anschluss und 2 x USB-Anschluss

Bluetooth Audio-Streaming

Bluetooth-Schnittstelle mit Freisprecheinrichtung integriert

Sprachsteuerungs-System

USB-Anschluss und AUX-IN-Anschluss (CUP-Eingang)

## INTERIEUR

**Sitzbezug / Polsterung: Leder / Alcantara**

**Klimaanlage Climatronic 2-Zonen**

Ambiente-Beleuchtung LED

Fensterheber elektrisch vorn + hinten

Gepäck-/Laderaumboden doppelt

Lendenwirbelstütze Sitz vorn links - verstellbar

Lendenwirbelstütze Sitz vorn rechts - verstellbar

Lendenwirbelstütze verstellbar

Lenkrad (Sport/Leder) mit Multifunktion

Lenkrad mit Multifunktion

Lenkrad mit Schaltwippen/-tasten

Mittelarmlehne hinten

Mittelkonsole vorn mit Mittelarmlehne - Becherhalter - Ablagebox und Luftausströmer hinten

Rücksitzlehne klappbar

Rücksitzlehnen umklappbar mit Fernentriegelung im Kofferraum

Schalt-/Wählhebelgriff Leder

Sitz vorn links höhenverstellbar

## LICHT & SICHT

**Fernlichtassistent**

**Licht- und Regensensor**

**Nebelscheinwerfer**

**Scheinwerfer LED**

Einschaltautomatik für Fahrlicht

Innenspiegel mit Abblendautomatik

Tagfahrlicht LED

## RÄDER

## **LM-Felgen**

Reifenkontroll-Anzeige

## **TECHNIK & SICHERHEIT**

### **Schließ-/Startsystem Kessy**

### **Zentralverriegelung mit Fernbedienung**

Airbag Beifahrerseite abschaltbar

Airbag Fahrer-/Beifahrerseite

Berganfahr-Assistent (Hill-Holder)

Bremsassistent

Knieairbag Fahrerseite

Kopf-Airbag-System

Parkbremse elektrisch

Reifen-Reparaturset

Seitenairbag

Servolenkung elektronisch gesteuert (Servotronic)

Kamerasystem Umgebungsansicht (Top View - 360°)

## **EXTERIEUR**

### **Heckklappe/-Deckel elektr. betätigt (öffnen + schliessen - sensorgesteuert)**

Außenspiegel elektr. verstell- - heiz- und anklappbar - beide

Außenspiegel elektr. verstell- - heiz- und anklappbar mit Spiegelabsenkung und Welcome Light

Außenspiegel mit Spiegelabsenkung - rechts

Blinkleuchten in Außenspiegel integriert

Dachreling silber

Frontscheibe heizbar

Metallic-Lackierung

Seitenscheiben hinten und Heckscheibe abgedunkelt

Wärmeschutzverglasung

---

Änderungen, Zwischenverkauf und Irrtümer sind ausdrücklich vorbehalten. Die Beschreibung dient der allgemeinen Identifizierung des Fahrzeuges und stellt keine Gewährleistung im kaufrechtlichen Sinne dar. Ausschlaggebend ist die Beschreibung gemäß Kaufvertrag. Bitte vor Fahrzeugbesichtigung einen Termin vereinbaren, da der Fahrzeugstandort zwischen den Filialen variieren kann.

\* Weitere Informationen zum offiziellen Kraftstoffverbrauch und zu den offiziellen spezifischen CO<sub>2</sub>-Emissionen und gegebenenfalls zum Stromverbrauch neuer PKW können dem Leitfaden über den offiziellen Kraftstoffverbrauch, die offiziellen spezifischen CO<sub>2</sub>-Emissionen und den offiziellen Stromverbrauch neuer PKW entnommen werden, der an allen Verkaufsstellen und bei der "Deutschen Automobil Treuhand GmbH" unentgeltlich erhältlich ist unter [www.dat.de](http://www.dat.de).