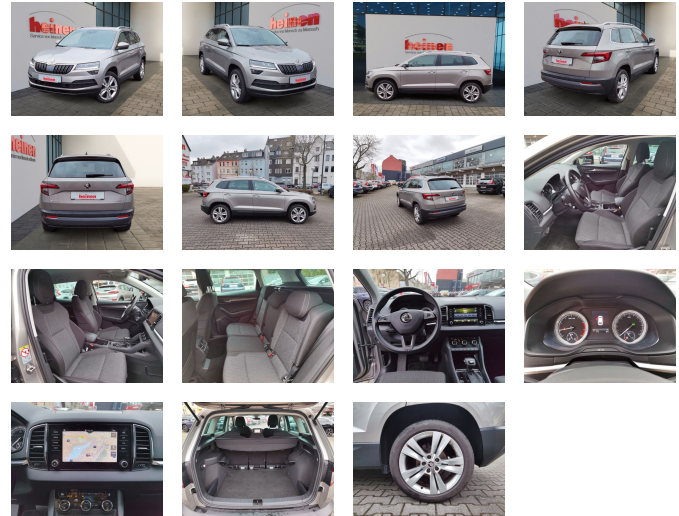


# Skoda Karoq 1.5 Style DSG NAVI KLIMA KAMERA PDC SHZ

Fahrzeug-Exposé Stand 17.08.2022, 17:33 Uhr

€ 25.859

MwSt: (nicht ausweisbar)



## FAHRZEUGINFORMATIONEN

<b>FAHRZEUGTYP:</b>	SUV/Geländewagen/Pickup
<b>EZ:</b>	2018-04
<b>HERSTELLER:</b>	Skoda
<b>KILOMETERSTAND:</b>	32.162 km
<b>GETRIEBE:</b>	Automatik
<b>KRAFTSTOFF:</b>	Benzin
<b>LEISTUNG:</b>	110 KW / 150 PS
<b>HUBRAUM:</b>	1498 cm <sup>3</sup>
<b>AUSSENFARBE:</b>	Beige
<b>INNENFARBE:</b>	Andere
<b>TÜREN:</b>	4/5
<b>VORBESITZER:</b>	1
<b>AIRBAG:</b>	Front-, Seiten- und weitere Airbags
<b>FAHRZEUG-NR:</b>	342021037

## ENERGIE & UMWELT:

<b>Kraftstoffverbr. komb.*:</b>	5.4 l/100km
<b>Kraftstoffverbr. innerorts.*:</b>	6.5 l/100km
<b>Kraftstoffverbr. außerorts.*:</b>	4.8 l/100km
<b>CO2-Emissionen komb.*:</b>	123.0 l/100km
<b>Schadstoffklasse:</b>	Euro6
<b>Emissionsklasse:</b>	4 (Grün)
<b>ENERGIEEFFIZIENZKLASSE:</b>	B

# FAHRZEUGBESCHREIBUNG

**Fahrzeugnummer: 5010397**

~~STÄNDIG EINE GROSSE AUSWAHL AN JUNG- UND GEBRAUCHTWAGEN VERSCHIEDENER HERSTELLER AN UNSEREN 7 STANDORTEN IN NRW VERFÜGBAR. INZAHLUNGNAHME & ZUKAUF ALLER FABRIKATE AUCH BEI LAUFENDER FINANZIERUNG. KAUFPREIS = BARZAHLUNGSPREIS ! BUNDESWEITE ANLIEFERUNG GEGEN FESTPREIS MÖGLICH. IN DORTMUND-HÖRDE UND HOLZWICKEDE SONNTAGS FREIE BESICHTIGUNG VON 10-16 UHR. (KEINE BERATUNG & KEIN VERKAUF). STÄNDIG CA. 1000 PKW DER MARKEN KIA HONDA SUZUKI & SEAT SOWIE GEBRAUCHTFAHRZEUGE ALLER MARKEN AUF LAGER.~~

## **ASSISTENZSYSTEME**

Spurwechselassistent  
Parkhilfe(PDC) vorne + hinten  
Abstandstempomat  
Verkehrszeichenerkennung  
Müdigkeitswarnsystem  
Abstandwarner  
Rückfahrkamera

## **MOTOR GETRIEBE & FAHRWERK**

Start/Stop-Automatik  
Stabilitätsprogramm (ESP)  
Differentialsperre  
Traktionskontrolle

## **AUDIO & KOMMUNIKATION**

Bluetooth(f. Handy)  
Media Connector  
Sprachsteuerung  
Touchscreen  
USB  
Wlan  
Induktion  
Musikstreaming  
Android Auto  
Apple CarPlay  
Audiosystem MP3-fähig  
Bordcomputer

## **INTERIEUR**

Klimaautomatik  
el. Fensterheber vorne+hinten  
Ambientelicht  
Beifahrersit umklappbar  
Gepäckraumtrennung  
Fahrsitz höhenverstellbar  
Rücksitzbank geteilt klappbar  
Sitzheizung  
Nichtraucher  
Multifunktionslenkrad  
Lederlenkrad  
Mittelarmlehne

## **LICHT & SICHT**

LED-Scheinwerfer  
Kurvenlicht  
Fernlichtassistenzsystem  
Spiegel autom. abblendend  
Regensensor  
Nebelscheinwerfer  
Lichtsensor  
Colorverglasung

## **RÄDER**

Leichtmetallfelgen  
Reifendruckkontrolle

## **TECHNIK & SICHERHEIT**

Navigation  
Keyless Entry (Open&Start)  
Zentralverriegelung

Notbremsassistent  
Notrufsystem  
Kopfairbag  
IsoFix  
Tempomat  
ABS  
Seitenairbags  
Frontairbag  
Servolenkung  
Bremsbelaganzeige  
Berganfahrhilfe  
Wegfahrsperr  
EBS (Elektr. Bremssystem)

#### **EXTERIEUR**

Aussenspiegel elektr. anklappbar  
Aussenspiegel el. verstellbar  
Privacy Verglasung  
beheizte Aussenspiegel  
metallic  
Dachreling

#### **E-MOBILITY**

Scheckheftgepflegt

#### **SONSTIGE AUSSTATTUNGEN**

Sportlenkrad mit Schaltwippen&Uhr

#### **Weitere Merkmale**

Automatik

---

Anderungen, Zwischenverkauf und Irrtümer sind ausdrücklich vorbehalten. Die Beschreibung dient der allgemeinen Identifizierung des Fahrzeuges und stellt keine Gewährleistung im kaufrechtlichen Sinne dar. Ausschlaggebend ist die Beschreibung gemäß Kaufvertrag. Bitte vor Fahrzeugbesichtigung einen Termin vereinbaren, da der Fahrzeugstandort zwischen den Filialen variieren kann.

\* Weitere Informationen zum offiziellen Kraftstoffverbrauch und zu den offiziellen spezifischen CO<sub>2</sub>-Emissionen und gegebenenfalls zum Stromverbrauch neuer PKW können dem Leitfaden über den offiziellen Kraftstoffverbrauch, die offiziellen spezifischen CO<sub>2</sub>-Emissionen und den offiziellen Stromverbrauch neuer PKW entnommen werden, der an allen Verkaufsstellen und bei der "Deutschen Automobil Treuhand GmbH" unentgeltlich erhältlich ist unter [www.dat.de](http://www.dat.de).