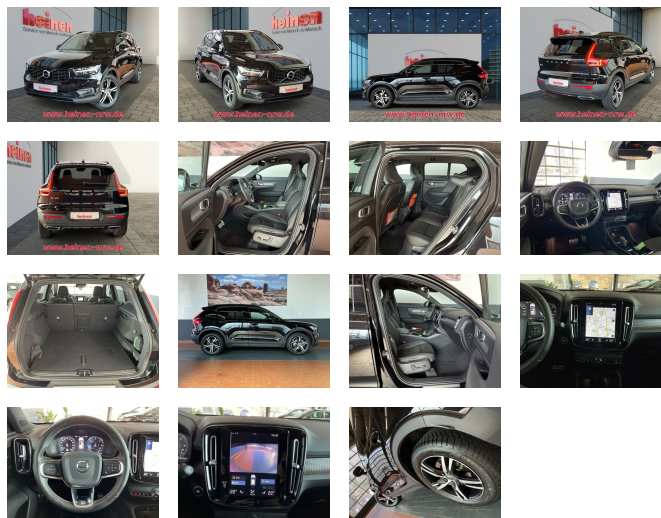


Volvo XC40 D4 AWD R-Design Automatik LED NAVI R-KAMERA

€ 37.959

Fahrzeug-Exposé Stand 19.08.2022, 21:29 Uhr



FAHRZEUGINFORMATIONEN

FAHRZEUGTYP:	SUV/Geländewagen/Pickup
EZ:	2019-11
HERSTELLER:	Volvo
KILOMETERSTAND:	35.000 km
GETRIEBE:	Automatik
KRAFTSTOFF:	Diesel
LEISTUNG:	140 KW / 190 PS
HUBRAUM:	1969 cm ³
AUSSENFARBE:	Schwarz
INNENFARBE:	Andere
TÜREN:	4/5
VORBESITZER:	1
AIRBAG:	Front-, Seiten- und weitere Airbags
FAHRZEUG-NR:	345698349

ENERGIE & UMWELT:

Kraftstoffverbr. komb.*:	5.0 l/100km
Kraftstoffverbr. innerorts.*:	5.7 l/100km
Kraftstoffverbr. außerorts.*:	4.6 l/100km
CO2-Emissionen komb.*:	131.0 l/100km
Schadstoffklasse:	Euro6d-TEMP
Emissionsklasse:	4 (Grün)
ENERGIEEFFIZIENZKLASSE:	A

FAHRZEUGBESCHREIBUNG

Fahrzeugnummer: 2247786

~~STÄNDIG EINE GROSSE AUSWAHL AN JUNG- UND GEBRAUCHTWAGEN VERSCHIEDENER HERSTELLER AN UNSEREN 7 STANDORTEN IN NRW VERFÜGBAR. INZAHLUNGNAHME & ZUKAUF ALLER FABRIKATE AUCH BEI LAUFENDER FINANZIERUNG. KAUFPREIS = BARZAHLUNGSPREIS ! BUNDESWEITE ANLIEFERUNG GEGEN FESTPREIS MÖGLICH. IN DORTMUND-HÖRDE UND HOLZWICKEDE SONNTAGS FREIE BESICHTIGUNG VON 10-16 UHR. (KEINE BERATUNG & KEIN VERKAUF). STÄNDIG CA. 1000 PKW DER MARKEN KIA HONDA SUZUKI & SEAT SOWIE GEBRAUCHTFAHRZEUGE ALLER MARKEN AUF LAGER.~~

HIGHLIGHTS & PAKETE

Licht-Paket

Parkassistent-Paket

Winter-Paket

Business-Paket PRO

Laderaum-Paket Pro

ASSISTENZSYSTEME

Rückfahrkamera

Aktiver Spurhalteassistent (LKA)

Einparkhilfe vorn und hinten

Geschwindigkeits-Regelanlage (Tempomat)

Müdigkeitserkennungs-Sensor

Verkehrszeichenerkennung (Road Sign Information - RSI)

MOTOR GETRIEBE & FAHRWERK

Antriebsart: Allradantrieb

Automatische Stabilitätskontrolle ESC

Elektron. Differentialsperre Corner Traction Control (CTC) mit Torque Vectoring

Fahrwerk dynamisch ausgelegt

Getriebe Automatik - Geartronic (8-Stufen)

Rußpartikelfilter

Schadstoffarm nach Abgasnorm Euro 6d-TEMP

Start/Stop-Anlage

AUDIO & KOMMUNIKATION

Induktionsladeschale für Smartphone

Smartphone Schnittstelle (Apple CarPlay & Android Auto)

Audiobedienung am Lenkrad

Hotspot (WLAN-Router integriert)

Infotainment-System: Sensus Connect mit Premium Sound

Navigationsystem Sensus

Sprachsteuerungs-System

INTERIEUR

Ambiente-Beleuchtung erweitert

Einstiegsleisten mit Aluminiumeinlage

Getränkehalter in Mittelkonsole

Klimaautomatik 2-Zonen

Lendenwirbelstützen vorn - elektr. verstellbar

Lenkrad (Sport/Leder perforiert)

Mittelarmlehne vorn verstellbar

Rücksitz geteilt

Rücksitzlehnen klappbar

Sitz vorn links elektr. verstellbar (mit Memory)

Sitz vorn links höhenverstellbar

Sitz vorn rechts elektr. verstellbar (mit Memory)

Sitzbezug / Polsterung: Nubuk Textil / Leder Nappa

Sitzheizung vorn

Steckdose (12V-Anschluß) im Koffer-/Laderaum

LICHT & SICHT

Fernlichtassistent

Außen-/Innenspiegel mit Abblendautomatik

Nebelscheinwerfer LED

Scheibenwischer mit Regensensor

Scheinwerfer LED mit adaptiver Lichtverteilung (Intelligent Light System)

Scheinwerfer-Reinigungsanlage (SRA)

Tagfahrlicht LED

RÄDER

Reifendruck-Kontrollsystem

TECHNIK & SICHERHEIT

Knieairbag Fahrerseite

Airbag Fahrerseite

Anti-Blockier-System (ABS) mit elektr. Bremskraftverstärker

Berganfahr-Assistent (HSA)

Geschwindigkeits-Begrenzeranlage

Isofix-Aufnahmen für Kindersitz

Keyless Drive

Kopf-Airbag-System

Multikollisionsbremse (Multi Collision Brake)

Parkbremse elektrisch

Schleudertrauma-Schutzsystem (WHIPS)

Seitenairbag vorn

Servolenkung - geschwindigkeitsabhängig

Volvo ON CALL

Warnanlage für Sicherheitsgurte vorn und hinten

Zentralverriegelung mit Fernbedienung und Türsicherung

EXTERIEUR

Anhänger-Stabilisierungs-Programm (TSA) Vorbereitung

Außenspiegel elektr. anklappbar

Außenspiegel elektr. verstell- und heizbar - beide

Betätigung Heckklappe/-Deckel automatisch

Blinkleuchten LED in Außenspiegel integriert

Dachreling schwarz - hochglänzend

Frontscheibe heizbar

Metallic-Lackierung

Seitenscheiben ab B-Säule abgedunkelt

Türgriffe außen beleuchtet

SONSTIGE AUSSTATTUNGEN

Erste Hilfe-Kasten / Verbandkasten

Weitere Merkmale

Red Key

Bergabfahrkontrolle (HDC)

City-Safety-System (Autonomer Notbrems-Assistent)

LM-Felgen 7.5x18 (5-Doppelspeichen R-Design - Diamantschnitt / Graphitoptik)

Anderungen, Zwischenverkauf und Irrtümer sind ausdrücklich vorbehalten. Die Beschreibung dient der allgemeinen Identifizierung des Fahrzeuges und stellt keine Gewährleistung im kaufrechtlichen Sinne dar. Ausschlaggebend ist die Beschreibung gemäß Kaufvertrag. Bitte vor Fahrzeugbesichtigung einen Termin vereinbaren, da der Fahrzeugstandort zwischen den Filialen variieren kann.

* Weitere Informationen zum offiziellen Kraftstoffverbrauch und zu den offiziellen spezifischen CO₂-Emissionen und gegebenenfalls zum Stromverbrauch neuer PKW können dem Leitfaden über den offiziellen Kraftstoffverbrauch, die offiziellen spezifischen CO₂-Emissionen und den offiziellen Stromverbrauch neuer PKW entnommen werden, der an allen Verkaufsstellen und bei der "Deutschen Automobil Treuhand GmbH" unentgeltlich erhältlich ist unter www.dat.de.