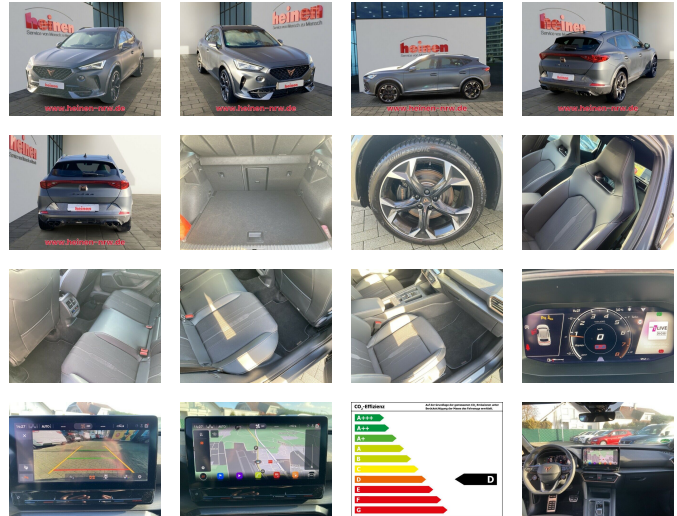


Cupra Formentor VZ 4Drive 2.0 TSI DSG NAVI BEATS LED

€ 41.959

Fahrzeug-Exposé Stand 27.05.2022, 21:59 Uhr



FAHRZEUGINFORMATIONEN

FAHRZEUGTYP:	SUV/Geländewagen/Pickup
EZ:	2021-03
HERSTELLER:	Cupra
KILOMETERSTAND:	8.718 km
GETRIEBE:	Automatik
KRAFTSTOFF:	Benzin
LEISTUNG:	228 KW / 310 PS
HUBRAUM:	1984 cm ³
AUSSENFARBE:	Grau
INNENFARBE:	Andere
TÜREN:	4/5
VORBESITZER:	1
AIRBAG:	Front-, Seiten- und weitere Airbags
FAHRZEUG-NR:	337213476

ENERGIE & UMWELT:

Schadstoffklasse:	Euro6d-TEMP
Emissionsklasse:	4 (Grün)
ENERGIEEFFIZIENZKLASSE:	A+++

FAHRZEUGBESCHREIBUNG

Fahrzeugnummer: R014706

~~STÄNDIG EINE GROSSE AUSWAHL AN JUNG- UND GEBRAUCHTWAGEN VERSCHIEDENER HERSTELLER AN UNSEREN 7 STANDORTEN IN NRW VERFÜGBAR. INZAHLUNGNAHME & ZUKAUF ALLER FABRIKATE AUCH BEI LAUFENDER FINANZIERUNG. KAUFPREIS = BARZAHLUNGSPREIS ! BUNDESWEITE ANLIEFERUNG GEGEN FESTPREIS MÖGLICH. IN DORTMUND-HÖRDE UND HOLZWICKEDE SONNTAGS FREIE BESICHTIGUNG VON 10-16 UHR. (KEINE BERATUNG & KEIN VERKAUF). STÄNDIG CA. 1000 PKW DER MARKEN KIA HONDA SUZUKI & SEAT SOWIE GEBRAUCHTFAHRZEUGE ALLER MARKEN AUF LAGER.~~

HIGHLIGHTS & PAKETE

Winterpaket

Fahrassistenz-Paket Travel Assist

Licht- und Sicht-Paket

Winter-Paket

ASSISTENZSYSTEME

Totwinkel-Assistent

Müdigkeitserkennung

Verkehrszeichenerkennung

Park-Lenk-Assistent

Spurhalteassistent

Spurwechselassistent

Abstandsregeltempomat

Ausparkassistent

ParkDistanceControl vorne und hinten

Rückfahrkamera

Automatische Distanzregelung (ACC)

Fahrassistenz-System Spurhalteassistent

Fahrassistenz-System Verkehrszeichenerkennung

Frontkamera

Umfeldbeobachtungssystem (Front assist) mit City-Notbremsfunktion

MOTOR GETRIEBE & FAHRWERK

Allrad

Sperrdifferential

Start-Stop-Automatik

ESP

Antriebsschlupfregelung

Traktionskontrolle

Abgasnorm Euro 6

Elektron. Differentialsperre (XDS)

Elektron. Stabilitätskontrolle (ESC)

Start/Stop-Anlage

AUDIO & KOMMUNIKATION

Bordcomputer

Volldigitales Kombiinstrument

Navigationssystem

Soundsystem

Radio

USB-Anschluss

MP3

Bluetooth

Freisprecheinrichtung

Apple CarPlay

Android Auto

Sprachsteuerung

Touchscreen

Induktionsladen für Smartphones

Musikstreaming

Bluetooth-Schnittstelle mit Freisprecheinrichtung

Radioempfang digital (DAB+)

INTERIEUR

Elektrischer Fensterheber

Sitzheizung

Teilbare Rucksitzlehne

Multifunktionslenkrad

Mittelarmlehne
Sportsitze
Lordosenstütze
Lederlenkrad
Klimaautomatik-2-Zonen
Klimaautomatik-3-Zonen
Airbag
Nichtraucherfahrzeug
Lenkradheizung
Climatronic 3-Zonen
Lendenwirbelstütze
Mittelarmlehne hinten
Sitzheizung vorn

LICHT & SICHT

Regensensor
Fernlichtassistent
Lichtsensoren
Innenspiegel autom. abblendbar
LED-Hauptscheinwerfer
LED-Tagfahrlicht
Scheinwerferregulierung
Colorverglasung
Innenspiegel mit Abblendautomatik

RÄDER

Reifendruckkontrolle
Alufelgen

TECHNIK & SICHERHEIT

Notbremsassistent
Servolenkung
Zentralverriegelung
Tempomat
Keyless Entry
ABS
Beifahrer-Airbag
Wegfahrsperrung
Seitenairbags
Kopfairbag
Kindersitzbefestigung
Notrufsystem
Elektrische Parkbremse
Beifahrerairbag abschaltbar
Isofix-Aufnahmen für Kindersitze im Fond
Servolenkung elektro-mechanisch
ZV mit Fernbedienung

EXTERIEUR

Elektrische Aussenspiegel
Elektrische Heckklappe
Aussenspiegel beheizbar
Privacyverglasung
Metallic
Dachreling
Blinkleuchten LED in Außenspiegel integriert

E-MOBILITY

Scheckheftgepflegt

SONSTIGE AUSSTATTUNGEN

Notrad

Weitere Merkmale

Automatik
Keyless Go Startfunktion
DAB
Magnetic Grau Matt
Cupra Sharp Textil
Einstiegsleisten (Aluminium) vorn
Fahrassistenz-Paket XL
Fahrassistenz-Paket Stau- und Notfallassistent

Änderungen, Zwischenverkauf und Irrtümer sind ausdrücklich vorbehalten. Die Beschreibung dient

der allgemeinen Identifizierung des Fahrzeuges und stellt keine Gewährleistung im kaufrechtlichen Sinne dar. Ausschlaggebend ist die Beschreibung gemäß Kaufvertrag. Bitte vor Fahrzeugbesichtigung einen Termin vereinbaren, da der Fahrzeugstandort zwischen den Filialen variieren kann.

* Weitere Informationen zum offiziellen Kraftstoffverbrauch und zu den offiziellen spezifischen CO₂-Emissionen und gegebenenfalls zum Stromverbrauch neuer PKW können dem Leitfaden über den offiziellen Kraftstoffverbrauch, die offiziellen spezifischen CO₂-Emissionen und den offiziellen Stromverbrauch neuer PKW entnommen werden, der an allen Verkaufsstellen und bei der "Deutschen Automobil Treuhand GmbH" unentgeltlich erhältlich ist unter www.dat.de.